

**T.C. KARABÜK ÜNİVERSİTESİ**



**BÖLÜM ÖZ DEĞERLENDİRME RAPORU  
(BÖDR)**

**Bilişim Teknolojileri Meslek Yüksekokulu**

**Yazılım, Uygulama Geliştirme ve Çözümleme Bölümü**

**Hazırlama Ekibi**

**Dr. Öğr. Üyesi Emrullah DEMİRAL (BÖLÜM BAŞKANI)**

**Öğr. Gör. Hacer Kübra SEVİNÇ (AKADEMİK ÜYE)**

**Öğr. Gör. Halime DOĞAN (AKADEMİK ÜYE)**

**Öğr. Gör. Baha ALTURAN (AKADEMİK ÜYE)**

**Yüksekokul Sekreteri Mevlüt SUZAN (İDARİ ÜYE)**

**Ayberk OKUYUCU (ÖĞRENCİ ÜYE)**

29/12/2025

## ÖZET

Bu rapor, Yükseköğretim Kalite Kurulu (YÖKAK) Kurumsal Dış Değerlendirme Programı kapsamında Karabük Üniversitesi Bilişim Teknolojileri Meslek Yüksekokulu Yazılım, Uygulama Geliştirme Ve Çözümleme Bölümü'nün kalite süreçlerinin iç değerlendirmesini gerçekleştirmek amacıyla, YÖKAK'ın Kurum İç Değerlendirme Raporu (KİDR) Hazırlama Kılavuzu (Sürüm 3.2) esas alınarak bu rapor hazırlanmıştır. Raporunda Liderlik, Yönetim ve Kalite, Eğitim ve Öğretim, Araştırma ve Geliştirme, Toplumsal Katkı başlıkları altındaki ölçüt ve alt ölçütler dikkate alınarak Üniversitemizde, yüksekokulumuzda ve bölümümüzde hayata geçirilen tanımlı süreçler ve kontrol mekanizmalarına kanıtları ile yer verilmiştir.

## BÖLÜM HAKKINDA GENEL BİLGİLER

Bölümün tarihsel gelişimi, organizasyon yapısı, iletişim bilgileri, akademik ve idari personel sayıları hakkında bilgiler veriniz.

Bilişim Teknolojileri Meslek Yüksekokulu 18/04/2024 tarihli Yükseköğretim Genel Kurul Toplantısında incelenmiş ve 2547 sayılı Kanun'un 2880 sayılı Kanun'la değişik 7/d-2 maddesi ile 2809 sayılı Kanun'un Ek 30. maddesi uyarınca kurulmuştur. Bölümümüz Karabük Üniversitesi Merkez Kampüsünün içerisinde bulunmaktadır. Bölümümüzün içerisinde Oyun Geliştirme ve Programlama, Arka Yüz Yazılım Geliştirme ve Ön-Yüz Yazılım Geliştirme programları içinde barındırmaktadır. Bölümümüz 2025-2026 Eğitim-Öğretim yılında tüm programlarda 22'si yabancı uyruklu olmak üzere toplam 174 öğrenci öğretim görmektedir. Bölümümüzde akademik personel sayımız 6 (altı) ve idari personel sayımız 13'tür.

## A. LİDERLİK, YÖNETİŞİM VE KALİTE

### A.1. LİDERLİK VE KALİTE

#### A.1.1. Yönetişim modeli ve idari yapı

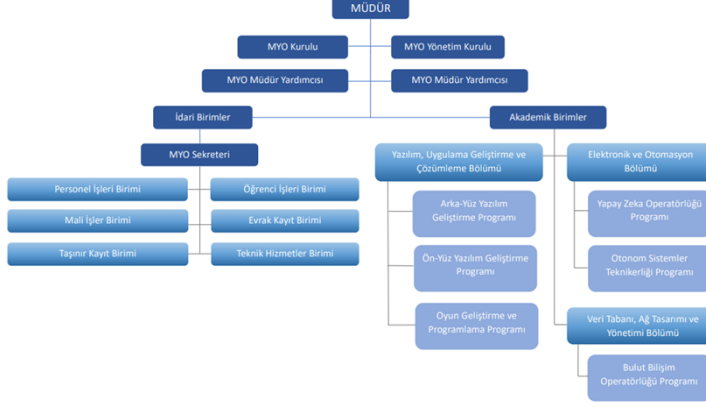
Bölümümüzdeki yönetim modeli ve idari yapı karar verme mekanizmaları kontrol ve denge unsurları kurulların çok sesliliği ve bağımsız hareket kabiliyeti, ön görülen yönetim modeli ile gerçekleşmenin karşılaştırılması, modelin kurumsallığı ve sürekliliği yerleşmiş ve benimsenmiştir. Organizasyon şeması ve rapor verme ilişkileri, görev tanımları iş akış süreçleri vardır. Gerçeği yansıtmaktadır ve yüksekokulumuz web sayfasında yayınlanmıştır.

Bölüm  
organizasyon  
şeması




T.C.  
KARABÜK ÜNİVERSİTESİ  
BİLİŞİM TEKNOLOJİLERİ MYO  
ORGANİZASYON ŞEMASI

Doküman No	KBS-FRM-02/19
Yayın Tarihi	22.06.2022
Revizyon Tarihi	-
Revizyon No	0



<https://btmyo.karabuk.edu.tr/yuklenen/dosyalar/12629122025153503.pdf>

Bölüm başkanı ve yardımcılarının görev tanımları

	<b>T.C. KARABÜK ÜNİVERSİTESİ</b> Görev Tanımı Formu	Doküman No Yayın Tarihi Revizyon Tarihi Revizyon No	KRD-FRM-0211 22.06.2022 . 0
<b>Birimi</b>	Bilişim Teknolojileri Meslek Yüksekokulu		
<b>Unvanı/Ad-Soyadı</b>	Dr. Öğr. Üyesi Emrullah DEMİRAL		
<b>Bağlı Olduğu Yönetici</b>	Meslek Yüksekokulu Müdürü		
<b>Yokluğunda Vekâlet Edecek Personel</b>	Bölüm Başkanlığı		
<b>Görevin/İşin Kısa Tanımı</b>			
Bölüm Başkanı - 2547 Sayılı Kanun'un 21. maddesi ile Üniversitelerde Akademik Teşkilat Yönetmeliğinin 14. ve 18. maddeleri uyarınca görevini yerine getirir.			
<b>Görev, Yetki ve Sorumluluklar</b>			
<ul style="list-style-type: none"><li>✓ Bölüm kurullarına başkanlık etmek.</li><li>✓ Meslek Yüksekokulu Kurul toplantılarında bölümü temsil etmek.</li><li>✓ Bölümün ihtiyaçlarını Müdürlik Makamına yazılı olarak rapor etmek.</li><li>✓ Müdürlik ile Bölüm arasındaki her türlü yazışmanın sağlıklı bir şekilde yapılmasını sağlamak.</li><li>✓ Bölümle bağlı programlar arasında eğitim ve öğretim sağlamak.</li><li>✓ Bölümün ders dağılımı öğretim elemanları arasında dengeli bir şekilde yapılmasını sağlamak.</li><li>✓ Bölümde eğitim-öğretimin düzenli bir şekilde sürdürülmesini sağlamak.</li><li>✓ Ek ders ve sınav ücreti çizelgelerinin zamanında ve doğru bir biçimde hazırlanmasını ve kontrolünü sağlamak.</li><li>✓ Bölümün eğitim-öğretimle ilgili sorunlarını tespit ederek Müdürlüğe iletmek.</li><li>✓ Meslek Yüksekokulu Değerlendirme ve Kalite Geliştirme Birimi ile eşgüdümü sağlanarak Bölümle bağlı programların akredite edilme çalışmalarını yürütmek.</li><li>✓ Eğitim-öğretimin ve bilimsel araştırmaların verimli ve etkili bir şekilde gerçekleştirilmesi amacıyla yönelik olarak Bölümdeki öğretim elemanları arasında bir iletişim ortamının oluşmasına çalışmak.</li><li>✓ Meslek Yüksekokulu Akademik Genel Kurulu için Bölüm ile ilgili gerekli bilgileri sağlamak.</li><li>✓ Bölümdeki öğrenci-öğretim elemanı ilişkilerinin, eğitim-öğretimin amaçları doğrultusunda, düzenli ve sağlıklı bir şekilde yürütülmesini sağlamak.</li><li>✓ Ös. İsans eğitim-öğretim ve sınav yönetmeliği ile yöneticilerin ve ilgili mevzuata uygun bir şekilde uygulanmasını sağlamak.</li><li>✓ Öğretim elemanlarının derslerini düzenli olarak verimlerini sağlamak.</li><li>✓ Öğretim elemanları tarafından mütahit sebeplerle yapılmayan derslerin telafilerinin gerçekleştirilmesini sağlamak. 17. Akademik takvime uygun olarak Bologna Bilgi Paketlerinin, ders programlarının ve sınav programlarının OBS (Öğrenci Bilgi Sistemi)'ne girilmesini sağlamak.</li><li>✓ Bölümle ilgili okunmayan işlemlerini takip etmek ve şifrelerini sağlamak.</li><li>✓ Staj uygulamalarının sağlıklı yürütülmesi için gerekli tüm bilgi ve belgelerin hazırlanmasını, güncellenmesini ve program sorumlularına yürütülmesini sağlamak.</li><li>✓ Bölümle ilgili program sorumlularının görev ve yetkilerinin yerine getirilip getirilmediğini kontrol edip mevzuata uygun olarak yürütülmesini sağlamak.</li><li>✓ Bölümle ilgili Öğretim Elemanlarının rapor ve izin (yillik, mazeret) işlemlerinin takibini, izin vekaletlerini ve planlanmasını sağlamak.</li><li>✓ Bölümün ihtiyaç duyduğu her türlü araç ve gereci (laboratuvar, derslik vb.) tespit etmek ve Meslek Yüksekokulu Müdürlüğüne bildirmek.</li><li>✓ Meslek Yüksekokulu Müdürünün ve Müdür Yardımcılarının görev alanı ile ilgili vereceği diğer işleri yapmak.</li><li>✓ 24. Bölüm Başkanı görevlerin yerine getirilmesinden ve yetkilerin kullanılmasından Meslek Yüksekokulu Müdürlüğüne karşı sorumludur.</li></ul>			
<b>TEBELLÜĞ EDEN</b>	<b>ONAY</b>		
Bu dokümanda açıklanan görev tanımını okudum, yerine getirmeyi kabul ve tasahhüt ederim. -- / -- / 2022 Dr. Öğr. Üyesi Emrullah DEMİRAL İmza	-- / -- / 2022 Dr. Öğr. Üyesi Emrullah DEMİRAL Müdür İmza		

<https://btmyo.karabuk.edu.tr/yuklenen/dosyalar/1266122024105156.pdf>

Bölümdeki komisyonlar ve görev tanımları

<https://btmyo.karabuk.edu.tr/icerikGoster.aspx?K=S&id=44&BA=index.aspx>

Bölüm iş akış süreçleri

<https://btmyo.karabuk.edu.tr/icerikGoster.aspx?K=S&id=47&BA=index.aspx>

\*Tabloların sağ tarafına varsa ilgili kanıtların eklenmesi gerekmektedir.

#### A.1.2. İç kalite güvencesi mekanizmaları

- Planlama, Uygulama, Kontrol etme ve Önlem alma (PUKÖ) çevrimleri açısından takvim yılı (1 Ocak-31 Aralık) temelinde eğitim ve öğretim, araştırma ve geliştirme, toplumsal katkı ve idari süreçler ile ilgili iş akış şemaları hakkında bilgi veriniz.
- Bölüm Kalite Komisyon üyelerinin sorumlulukları hakkında bilgi veriniz.
- Bölüm Danışma Kurulu kararları ve iç-dış paydaşlardan gelen geri bildirimlerin uygulanması, değerlendirmesi ve iyileşme süreçleri hakkında bilgi veriniz.

Bölüm kalite komisyonu organizasyon şeması

Komisyon Adı	Üye Adı	Görevi	Komisyon Görevi
Akademik Komisyonlar	Öğr. Gör. H. Kübra SEVİNG	Müdür Yardımcısı/Başkan	
	Öğr. Gör. Halime DOĞAN KOÇ	Birim Öğretim Elemanı/Üye	Birimi kalite hedeflerini hayata geçirmek, Üniversitemin hedefleri doğrultusunda, akademik akademi ve toplumsal sorumluluklarını yerine getirmesi ve öğrencilerin eğitim ve araştırma süreçlerinde başarılı olmalarını sağlamak için gerekli önlemleri almak ve uygulamak.
	MFD. Sekirten Merve SÜZAN	Yükseköğretim Kurulu/Üye	
	Öğr. Gör. Bahar ALTUNAN	Birim Öğretim Elemanı/Üye	
	Öğr. Gör. S. Serpil AÇMAU	Birim Öğretim Elemanı/Üye	
Akademik Bireysel Kalite Komisyonu Üyeleri	Asp. Dr. Özgür ÖZGÜÇLÜ	Öğrenci Temsilcisi	Yükseköğretim Kurulu/Üye
	Öğr. Gör. Abuzeker KARAİL	Hesab Üyesi	

<https://btmyo.karabuk.edu.tr/icerikGoster.aspx?K=S&id=44&BA=index.aspx>

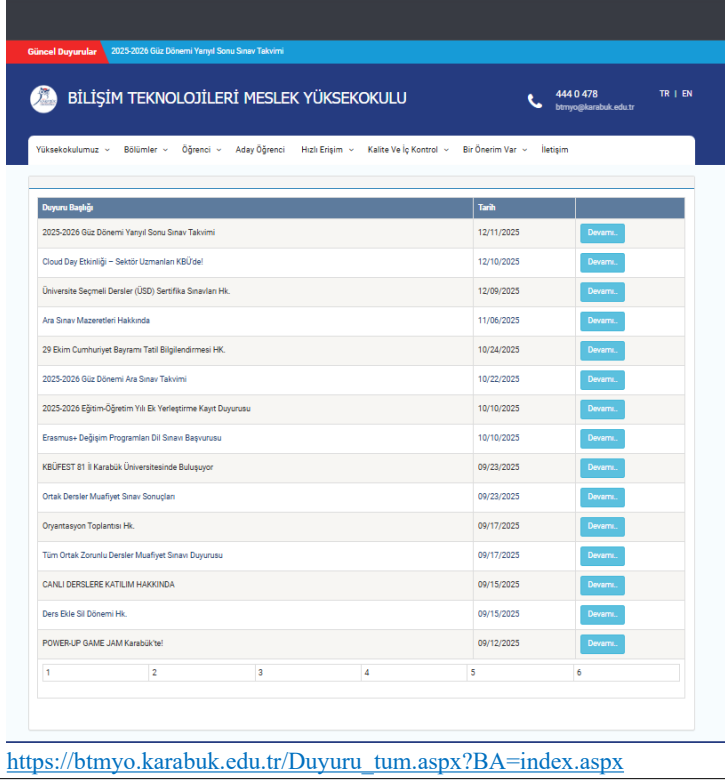
Bölüm kalite komisyonu iş akış süreçleri <https://btmyo.karabuk.edu.tr/icerikGoster.aspx?K=S&id=47&BA=index.aspx>

Bölüm kalite komisyonu görev tanımları	<p style="text-align: center;"> <a href="#">Akademik Komisyonlar</a>   <a href="#">Yeni Komisyonlar</a>  <a href="#">Tüm Komisyonları PDF Olarak İndir</a> </p> <p>Lütfen bir komisyon seçin:</p> <p>Akademik Birim/Bölüm Kalite Komisyonu Üyeleri</p> <table border="1"> <thead> <tr> <th>Komisyon Adı</th> <th>Üye Adı</th> <th>Görev</th> <th>Komisyonun Görevi</th> </tr> </thead> <tbody> <tr> <td rowspan="6">Akademik Birim/Bölüm Kalite Komisyonu Üyeleri</td> <td>Öğr. Gör. H. Kıbrıs DEVRİC</td> <td>Müdür Yardımcısı/Başkan</td> <td></td> </tr> <tr> <td>Öğr. Gör. Halime DOĞAN KOÇ</td> <td>Bilim Öğretimi Elemanı/Üye</td> <td>Bilimsel kalite hedeflerini hazırlamak, değerlendirme faaliyetleri düzenlemek, çalışmaların akademi ve dışı niteliklerini değerlendirmek, kalitenin geliştirilmesi ve sürdürülmesini sağlamak.</td> </tr> <tr> <td>M.Yö. Sekizinci Muvazir SUZAN</td> <td>Yükseköğretim Sekreteri/Üye</td> <td></td> </tr> <tr> <td>Öğr. Gör. Bahar ALTUNAN</td> <td>Bilim Öğretimi Elemanı/Üye</td> <td>gerekli görüldüğünde faaliyetlerini yürütülmesini sağlamak, şikâyetlerinde çalışmalarını gözlemlemek ve yürütmek.</td> </tr> <tr> <td>Öğr. Gör. Ş. Seren AÇIKALU</td> <td>Bilim Öğretimi Elemanı/Üye</td> <td></td> </tr> <tr> <td>Ayşen ÖRÜTCÜ</td> <td>Öğrenci Temsilcisi</td> <td></td> </tr> <tr> <td>Öğr. Gör. Abdullah KARAL</td> <td>Yeni Üye</td> <td></td> <td></td> </tr> </tbody> </table> <p><a href="https://btmyo.karabuk.edu.tr/icerikGoster.aspx?K=S&amp;id=44&amp;BA=index.aspx">https://btmyo.karabuk.edu.tr/icerikGoster.aspx?K=S&amp;id=44&amp;BA=index.aspx</a></p>	Komisyon Adı	Üye Adı	Görev	Komisyonun Görevi	Akademik Birim/Bölüm Kalite Komisyonu Üyeleri	Öğr. Gör. H. Kıbrıs DEVRİC	Müdür Yardımcısı/Başkan		Öğr. Gör. Halime DOĞAN KOÇ	Bilim Öğretimi Elemanı/Üye	Bilimsel kalite hedeflerini hazırlamak, değerlendirme faaliyetleri düzenlemek, çalışmaların akademi ve dışı niteliklerini değerlendirmek, kalitenin geliştirilmesi ve sürdürülmesini sağlamak.	M.Yö. Sekizinci Muvazir SUZAN	Yükseköğretim Sekreteri/Üye		Öğr. Gör. Bahar ALTUNAN	Bilim Öğretimi Elemanı/Üye	gerekli görüldüğünde faaliyetlerini yürütülmesini sağlamak, şikâyetlerinde çalışmalarını gözlemlemek ve yürütmek.	Öğr. Gör. Ş. Seren AÇIKALU	Bilim Öğretimi Elemanı/Üye		Ayşen ÖRÜTCÜ	Öğrenci Temsilcisi		Öğr. Gör. Abdullah KARAL	Yeni Üye		
Komisyon Adı	Üye Adı	Görev	Komisyonun Görevi																									
Akademik Birim/Bölüm Kalite Komisyonu Üyeleri	Öğr. Gör. H. Kıbrıs DEVRİC	Müdür Yardımcısı/Başkan																										
	Öğr. Gör. Halime DOĞAN KOÇ	Bilim Öğretimi Elemanı/Üye	Bilimsel kalite hedeflerini hazırlamak, değerlendirme faaliyetleri düzenlemek, çalışmaların akademi ve dışı niteliklerini değerlendirmek, kalitenin geliştirilmesi ve sürdürülmesini sağlamak.																									
	M.Yö. Sekizinci Muvazir SUZAN	Yükseköğretim Sekreteri/Üye																										
	Öğr. Gör. Bahar ALTUNAN	Bilim Öğretimi Elemanı/Üye	gerekli görüldüğünde faaliyetlerini yürütülmesini sağlamak, şikâyetlerinde çalışmalarını gözlemlemek ve yürütmek.																									
	Öğr. Gör. Ş. Seren AÇIKALU	Bilim Öğretimi Elemanı/Üye																										
	Ayşen ÖRÜTCÜ	Öğrenci Temsilcisi																										
Öğr. Gör. Abdullah KARAL	Yeni Üye																											
Bölüm danışma kurulu kararları	<a href="https://btmyo.karabuk.edu.tr/icerikGoster.aspx?K=E&amp;id=1020&amp;BA=index.aspx">https://btmyo.karabuk.edu.tr/icerikGoster.aspx?K=E&amp;id=1020&amp;BA=index.aspx</a>																											
Bölüm iç-dış paydaş geri bildirimleri ve iyileştirme örnekleri	<p><a href="https://btmyo.karabuk.edu.tr/yuklenen/dosyalar/12621052025162459.pdf">https://btmyo.karabuk.edu.tr/yuklenen/dosyalar/12621052025162459.pdf</a></p> <p><a href="https://docs.google.com/forms/d/1eF43DHUatUaU9UAUaVpE8_ySsE7m1dGIF8rUu5gHBc/viewanalytics">https://docs.google.com/forms/d/1eF43DHUatUaU9UAUaVpE8_ySsE7m1dGIF8rUu5gHBc/viewanalytics</a></p>																											

### A.1.3. Kamuoyunu bilgilendirme ve hesap verebilirlik

Bölümümüzde kamuoyunu bilgilendirme ilke olarak benimsenmiştir. Hangi kanalların nasıl kullanılacağı tasarlanmıştır. Erişilebilir olarak web sitemizde ilan edilmiştir. Tüm bilgilendirme aşamaları sistematik olarak yapılmaktadır. Kurumun web sayfası doğru, güncel, ilgili ve kolayca erişilebilir bilgiyi vermektedir. İçte ve dışta hesap verme yöntemleri kurgulanmıştır ve uygulanmaktadır. Hesap verme mekanizmaları içte yükseköğretim kurulu ve akademik kurul; dışta ise üst kamu kurumları ve yargı organları tarafından şeffaf bir şekilde denetlenebilir niteliktedir.

Bölüm internet sayfasında yayımlanan ilgili kanıtlar



The screenshot shows the website of Bilişim Teknolojileri Meslek Yüksekokulu. The page features a navigation menu with options like 'Güncel Duyurular', 'Bölümler', 'Öğrenci', 'Aday Öğrenci', 'Hızlı Erişim', 'Kalite Ve İç Kontrol', 'Bir Önerim Var', and 'İletişim'. The main content area displays a table of announcements with columns for 'Duyuru Başlığı' (Announcement Title), 'Tarih' (Date), and 'Devams...' (Continue...). The table lists various events and dates, such as '2025-2026 Güz Dönemi Yarıyıl Sonu Sınav Takvimi' on 12/11/2025 and 'Cloud Day Etkinliği - Sektör Uzmanları KBU'de!' on 12/10/2025. At the bottom of the page, there is a URL: [https://btmyo.karabuk.edu.tr/Duyuru\\_tum.aspx?BA=index.aspx](https://btmyo.karabuk.edu.tr/Duyuru_tum.aspx?BA=index.aspx)

## A.2. MİSYON VE STRATEJİK AMAÇLAR

### A.2.1. Misyon ve Vizyon

□ Bölümün misyonu ve vizyonu hakkında bilgi veriniz.

Misyon	Evrensel nitelikte bilgi ve teknoloji üreten, alanında dünyadaki gelişmeleri yakından takip eden, araştırmacı, analitik düşünebilen, mesleki açıdan yetkin, iletişim becerisi yüksek, bilgiyi beceri ile bütünleştiren toplumsal değerlere saygılı bireyler yetiştirerek, iktisadi büyüme ve kalkınmanın anahtarı olan ülkemizin beşeri sermayesinin gelişimine katkı sağlamaktır.
Vizyon	Eğitim, öğretim ve araştırma kalitesi ile yenilikçi yaklaşımlarla öğrenciyi merkeze alan, takım çalışmasını teşvik eden, ürettiği bilim ve teknoloji ile paydaşlarının

	sorunlarına çözüm üreten, üniversite-sanayi-toplum iş birliğine katkı sunan, bilgisayar ve bilişim teknolojilerinde toplam kalite yönetimi ilkelerini benimsemiş bir ön lisans eğitimi veren Meslek Yüksekokulu olmaktadır.
--	---

### A.3. PAYDAŞ KATILIMI

#### A.3.1. İç Paydaşlar (akademik ve idari personel, öğrenci)

- İç kalite güvencesi sisteminde iç paydaşların karar alma ve yönetim süreçlerine katılım mekanizmaları hakkında bilgi veriniz.
- İç paydaşların geri bildirim sonuçlarının değerlendirilmesi ve buna bağlı iyileştirmeler hakkında bilgi veriniz.

Bölüm kalite komisyonu çalışma takvimi	Her akademik dönemde 2 kez toplantı yapılmaktadır
Bölüm kalite komisyonu toplantı tutanakları	8 Eylül 2025 Tarihli İdari Personel İç Paydaş Toplantı Tutanağı 14 Temmuz 2025 Tarihli Akademik Personel İç Paydaş Toplantı Tutanağı 29 Mayıs 2025 Tarihli İdari Personel İç Paydaş Toplantı Tutanağı 27 Mayıs 2025 Tarihli Akademik İç Paydaş Toplantı Tutanağı 21 Mayıs 2025 Tarihli İç Paydaş (Öğrenci) Toplantı Tutanağı 25 Nisan 2025 Tarihli Birim Kalite Komisyonu Toplantı Tutanağı <a href="https://btmyo.karabuk.edu.tr/icerikGoster.aspx?K=S&amp;id=52&amp;BA=index.aspx">https://btmyo.karabuk.edu.tr/icerikGoster.aspx?K=S&amp;id=52&amp;BA=index.aspx</a>
İzleme ve iyileştirme kanıtları	<a href="https://btmyo.karabuk.edu.tr/icerikGoster.aspx?K=S&amp;id=52&amp;BA=index.aspx">https://btmyo.karabuk.edu.tr/icerikGoster.aspx?K=S&amp;id=52&amp;BA=index.aspx</a>

#### A.3.2. Dış Paydaşlar (iş verenler, mezunlar, kurumlar vb.)

- Kalite güvencesi sisteminde dış paydaşların karar alma ve yönetim süreçlerine katılım mekanizmaları hakkında bilgi veriniz.
- Dış paydaşların geri bildirim sonuçlarının değerlendirilmesi ve buna bağlı iyileştirmeler hakkında bilgi veriniz.

Bölümdeki sempozyum, kongre, eğitim vb. dış paydaşların katıldığı faaliyetlerdeki geri bildirim ( <i>rapor, anket, öneri vb.</i> ) sonuçları ve iyileştirme kanıtları	<a href="https://docs.google.com/forms/d/1TO64FrTLhueeGGYGLhrnNn0ED4kDOaQYXz7_cZQsnjE/viewanalytics">https://docs.google.com/forms/d/1TO64FrTLhueeGGYGLhrnNn0ED4kDOaQYXz7_cZQsnjE/viewanalytics</a>
Dış Paydaş Geri Bildirim Anketi	<a href="https://docs.google.com/forms/d/1TO64FrTLhueeGGYGLhrnNn0ED4kDOaQYXz7_cZQsnjE/viewanalytics">https://docs.google.com/forms/d/1TO64FrTLhueeGGYGLhrnNn0ED4kDOaQYXz7_cZQsnjE/viewanalytics</a>

#### A.4. ULUSLARARASILAŞMA

- Uluslararası akademisyen ve öğrenci (*Önlisans, Lisans, Yüksek Lisans ve Doktora*) sayısı (*Ocak Ayı*) hakkında bilgi veriniz.
- Uluslararası iş birlikleri hakkında bilgi veriniz.
- Uluslararası akademik ve öğrenci değişim sayıları hakkında bilgi veriniz.
- Yukarıdaki maddelerle ilişkili olarak, bir önceki yıl ile mevcut takvim yılı arasında kısa bir değerlendirme yapınız.

Bölümdeki uluslararası akademisyen sayısı	-
Bölümdeki uluslararası öğrenci sayısı	Önlisans (22) Lisans (...) YL (...) DR (...)
Bölümün uluslararası iş birlikleri	Yok
Bölümde değişim programlarından faydalanan akademisyen sayısı	Yok
Bölümde değişim programlarından faydalanan öğrenci sayısı	Önlisans (...) Lisans (...) YL (...) DR (...)

**Not: Lütfen aşağıdaki tabloyu “A. LİDERLİK, YÖNETİŞİM VE KALİTE” başlığına göre doldurunuz.**

Güçlü Yönler	Gelişmeye Açık Yönler
Bölümde yönetim modeli, görev tanımları ve iş akış süreçleri tanımlı, kurumsallaşmış ve web sayfası üzerinden şeffaf biçimde paylaşılmaktadır.	Bölüm henüz yeni olduğu için mezun izleme ve mezun geri bildirimlerine dayalı değerlendirme süreçleri bulunmamaktadır.
Kamuoyunu bilgilendirme ve hesap verebilirlik ilkeleri doğrultusunda bölüm faaliyetleri güncel ve erişilebilir şekilde ilan edilmektedir.	İç kalite güvencesi süreçleri PUKÖ döngüsü çalıştırılmalıdır.
İç ve dış paydaşların karar alma ve iyileştirme süreçlerine katılımı anketler,	

danışma kurulu ve komisyonlar aracılığıyla sağlanmaktadır.

## B. EĞİTİM ÖĞRETİM

### B.1. PROGRAM TASARIMI, DEĞERLENDİRMESİ VE GÜNCELLENMESİ

#### B.1.1. Program tasarımı ve onayı

- Birimde yürütülen programların amaçları ve öğrenme çıktılarının (*kazanımları*) oluşumu ve TYYÇ ile uyumu hakkında bilgi veriniz.
- Öğrenme çıktılarının öngörülen bilişsel, duyuşsal ve devinimsel seviye uyumu ile ilgili kısa bilgi veriniz.
- Program çıktılarının yeterlilik-ders-öğretim yöntemi matrisleri ve izleme süreçleri hakkında bilgi veriniz.

TYYÇ program yeterlilik öğrenme çıktılarının TYYÇ uyumu kanıtı	Temel Alan	Program Yeterlilikleri												Ulusal Yeterlilik	
		1	2	3	4	5	6	7	8	9	10	11	12		
	Bilgi	■					■	■					■	1	Bilgi
	Becerler		■		■									1	Becerler
	Yetkinlikler			■										1	Yetkinlikler
	Bağımsız Çalışabilme ve Sorumluluk Alabilme		■											2	Bağımsız Çalışabilme ve Sorumluluk Alabilme
			■											3	Alabilme
	Yetkinlikler			■	■									1	Yetkinlikler
	Öğrenme						■							2	Öğrenme
														3	Öğrenme
	Yetkinlikler					■								1	Yetkinlikler
	İletişim ve Sosyal					■								2	İletişim ve Sosyal
									■					3	Sosyal
														4	Sosyal
	Yetkinlikler								■					1	Yetkinlikler
	Alana Özgü													2	Alana Özgü
														1	Alana Özgü
														2	Alana Özgü

	<a href="https://obs.karabuk.edu.tr/oibs/bologna/index.aspx?lang=tr&amp;curOp=showPac&amp;curUnit=5900&amp;curSunit=5941#">https://obs.karabuk.edu.tr/oibs/bologna/index.aspx?lang=tr&amp;curOp=showPac&amp;curUnit=5900&amp;curSunit=5941#</a>
Program tasarımı değerlendirme ve güncelleme kanıtları (süreç yönetimi, danışma kurulu, iç-dış paydaş toplantıları, faaliyet raporu, geliştirme ve iyileştirme kanıtları, vb.)	8 Eylül 2025 Tarihli İdari Personel İç Paydaş Toplantı Tutanağı 14 Temmuz 2025 Tarihli Akademik Personel İç Paydaş Toplantı Tutanağı 29 Mayıs 2025 Tarihli İdari Personel İç Paydaş Toplantı Tutanağı 27 Mayıs 2025 Tarihli Akademik İç Paydaş Toplantı Tutanağı 21 Mayıs 2025 Tarihli İç Paydaş (Öğrenci) Toplantı Tutanağı 25 Nisan 2025 Tarihli Birim Kalite Komisyonu Toplantı Tutanağı <a href="https://btmyo.karabuk.edu.tr/icerikGoster.aspx?K=S&amp;id=52&amp;BA=index.aspx">https://btmyo.karabuk.edu.tr/icerikGoster.aspx?K=S&amp;id=52&amp;BA=index.aspx</a>

### **B.1.2.Programın ders dağılım dengesi**

Bölümümüzdeki tüm programların tasarımı ilişkin süreçler üniversitemizin senatosu ve YÖK tarafından gelen doğrultular üzerinde düzenlenmiştir. Ayrıca üniversitemizde öğrencilere disiplinler arası bir yaklaşım kazandırmak ve kişisel gelişimlerine katkıda bulunmak amacıyla bilim, sanat, yabancı dil, spor ve kültür alanlarını kapsayan Üniversite Seçmeli Dersler (ÜSD) sunulmakta olup ilgili ders havuzu her yıl güncellenmektedir.

Ders dağılım kanıtları	<a href="https://drive.google.com/drive/folders/1Q9fsFMFQSUXOJkSEed7-JVOCleHLCgOe">https://drive.google.com/drive/folders/1Q9fsFMFQSUXOJkSEed7-JVOCleHLCgOe</a>
İzleme ve iyileştirme kanıtları	Bulunmamaktadır.

### **B.1.3.Ders kazanımlarının program çıktılarıyla uyumu**

- Derslerin öğrenme kazanımları (*karma ve uzaktan eğitim de dahil*) ve program çıktıları ile ders kazanımları eşleştirme süreçleri hakkında bilgi veriniz.
- Kazanımların öngörülen bilişsel, duyuşsal ve devinimsel seviyesi hakkında bilgi veriniz.

Bölümümüzde [KBÜ Ölçme ve Değerlendirme Esasları Yönergesine](#) uygun olarak ölçme ve değerlendirme yapılmaktadır.

Bölüm ders izleme dosyaları ( <i>Program Akreditasyonuna başvuruda bulunacak bölümler için</i> )	Bulunmamaktadır.
Bölüm faaliyet raporları	<a href="https://strateji.karabuk.edu.tr/yuklenen/dosyalar/12624102025171359.pdf">https://strateji.karabuk.edu.tr/yuklenen/dosyalar/12624102025171359.pdf</a>
İzleme ve iyileştirme kanıtları	<a href="https://btmyo.karabuk.edu.tr/icerikGoster.aspx?K=S&amp;id=52&amp;BA=index.aspx">https://btmyo.karabuk.edu.tr/icerikGoster.aspx?K=S&amp;id=52&amp;BA=index.aspx</a>

#### **B.1.4.Öğrenci iş yüküne dayalı ders tasarımı**

Derslerin AKTS değeri duyurulması ve öğrenci iş yükü takibi ile ilgili süreçler üniversitemiz öğrenci bilgi paketi üzerinden paylaşılmaktadır. Üniversitemizin web sayfasında yer alan Akademik Kredi Transfer Sistemi ([AKTS](#)) aracılığı ile Ön Lisans programların eğitim amaç ve hedefleri ile ilgili bilgiler paylaşılmaktadır. Öğretim programları her yarıyıl için toplam 30 AKTS olup Ön Lisans programı 120 AKTS olacak şekilde tasarlanmıştır. 30 iş günü eğitim stajını tamamlaması gerekmektedir.

Öğrenci iş yükü izleme ve iyileştirme kanıtları ( <i>anket ve raporlar</i> )	Bulunmamaktadır.
Staj ve mesleğe ait uygulamalı eğitimler ile ilgili usul ve uygulama esasları	<a href="https://btmyo.karabuk.edu.tr/icerikGoster.aspx?K=S&amp;id=45&amp;BA=index.aspx">https://btmyo.karabuk.edu.tr/icerikGoster.aspx?K=S&amp;id=45&amp;BA=index.aspx</a>

#### **B.1.5.Programların izlenmesi ve güncellenmesi**

Öğrenci Bilgi Sisteminde (OBS) yer alan Program Bilgi Paketi ve Ders Bilgi Paketi sayfalarında, program amaçlarının ve öğrenme çıktılarının güncellemeleri ilgili öğretim elemanı tarafından yapılmaktadır.

Bölüm danışma kurulu ve iç-dış paydaş toplantı raporları	<a href="https://drive.google.com/drive/folders/1Q9fsFMFQSUXOJkSEed7-JVOCieHLCgOe">https://drive.google.com/drive/folders/1Q9fsFMFQSUXOJkSEed7-JVOCieHLCgOe</a>
Program izleme ve güncelleme süreç yönetimi iş akış şeması	<a href="https://kalite.karabuk.edu.tr/icerikGoster.aspx?K=S&amp;id=50&amp;BA=index.aspx">https://kalite.karabuk.edu.tr/icerikGoster.aspx?K=S&amp;id=50&amp;BA=index.aspx</a>
İzleme ve iyileştirme kanıtları	<a href="https://btmyo.karabuk.edu.tr/icerikGoster.aspx?K=S&amp;id=52&amp;BA=index.aspx">https://btmyo.karabuk.edu.tr/icerikGoster.aspx?K=S&amp;id=52&amp;BA=index.aspx</a>

## B.2. PROGRAMLARIN YÜRÜTÜLMESİ (ÖĞRENCİ MERKEZLİ ÖĞRENME, ÖĞRETME VE DEĞERLENDİRME)

### B.2.1. Öğretim yöntem ve teknikleri

Bölüm, eğitim ve öğretim süreçlerini bütüncül olarak yönetmek üzere; organizasyonel yapılanma (üniversite eğitim ve öğretim komisyonu, öğrenme ve öğretim merkezi, vb.), bilgi yönetim sistemi ve uzman insan kaynağına sahiptir. Eğitim ve öğretim süreçleri üst yönetimin koordinasyonunda yürütülmekte olup; bu süreçlere ilişkin görev ve sorumluluklar tanımlanmıştır.

Eğitim ve öğretim programlarının tasarlanması, yürütülmesi, değerlendirilmesi ve güncellenmesi faaliyetlerine ilişkin kurum genelinde ilke, esaslar ile takvim belirlidir.

Programlarda öğrenme kazanımı, öğretim programı (müfredat), eğitim hizmetinin verilme biçimi (örgün, uzaktan, karma, açıktan), öğretim yöntemi ve ölçme-değerlendirme uyumu ve tüm bu süreçlerin koordinasyonu üst yönetim tarafından takip edilmektedir.

YÖK ve BTK Akademi iş birliğiyle yapay zeka dersi, 2024-2025 güz dönemiyle birlikte üniversitelerin müfredatında yer almıştır.

Öğretim yöntem ve teknikleri ile ilgili kanıtlar (3 örnek)	<a href="https://akademiktakvim.karabuk.edu.tr/icerikGoster.aspx?K=S&amp;id=2&amp;BA=index.aspx">https://akademiktakvim.karabuk.edu.tr/icerikGoster.aspx?K=S&amp;id=2&amp;BA=index.aspx</a> (Akademik Takvim) <a href="https://obs.karabuk.edu.tr/">https://obs.karabuk.edu.tr/</a> (Öğrenci Bilgi Sistemi) <a href="https://oidb.karabuk.edu.tr/yuklenen/dosyalar/12697202141444.pdf">https://oidb.karabuk.edu.tr/yuklenen/dosyalar/12697202141444.pdf</a> (Ön Lisans, Lisans Eğitim-Öğretim ve Sınav Yönetmeliği)
Öğretim yöntem ve tekniklerine ilişkin izleme ve iyileştirme kanıtları	<a href="https://btmyo.karabuk.edu.tr/icerikGoster.aspx?K=S&amp;id=52&amp;BA=index.aspx">https://btmyo.karabuk.edu.tr/icerikGoster.aspx?K=S&amp;id=52&amp;BA=index.aspx</a> <a href="https://btmyo.karabuk.edu.tr/icerikGoster.aspx?K=S&amp;id=53&amp;BA=index.aspx">https://btmyo.karabuk.edu.tr/icerikGoster.aspx?K=S&amp;id=53&amp;BA=index.aspx</a>

### B.2.2. Ölçme ve değerlendirme

- Öğrenci merkezli ölçme ve değerlendirme, yetkinlik ve performans (*öğrencinin kendini ifade etme*) olanakları hakkında bilgi veriniz.
- Ders kazanımlarına ve eğitim türlerine (*örgün, uzaktan, karma*) uygun sınav yöntemlerinin (*çoklu sınav olanakları ve süreç odaklı formatif ödev, proje, portfolyo gibi yöntemler*) planlaması, uygulanması, izlenmesi ve iyileştirilmesi süreçleri hakkında bilgi veriniz.
- Sınav uygulama ve güvenliği (*örgün/çevrimiçi sınavlar, dezavantajlı gruplara yönelik sınavlar*) mekanizmaları hakkında bilgi veriniz.
- Ölçme değerlendirme yaklaşım ve olanakları öğrenci-öğretim elemanı geri bildirim mekanizmaları hakkında bilgi veriniz.

Sınav programlarının ilan edildiğine dair kanıtlar	<a href="https://btmyo.karabuk.edu.tr/icerikGoster.aspx?K=D&amp;id=1086&amp;BA=index.aspx">https://btmyo.karabuk.edu.tr/icerikGoster.aspx?K=D&amp;id=1086&amp;BA=index.aspx</a>
--	---

	<a href="https://btmyo.karabuk.edu.tr/icerikGoster.aspx?K=D&amp;id=1081&amp;BA=index.aspx">https://btmyo.karabuk.edu.tr/icerikGoster.aspx?K=D&amp;id=1081&amp;BA=index.aspx</a> <a href="https://btmyo.karabuk.edu.tr/icerikGoster.aspx?K=D&amp;id=1051&amp;BA=index.aspx">https://btmyo.karabuk.edu.tr/icerikGoster.aspx?K=D&amp;id=1051&amp;BA=index.aspx</a> <a href="https://btmyo.karabuk.edu.tr/icerikGoster.aspx?K=D&amp;id=1048&amp;BA=index.aspx">https://btmyo.karabuk.edu.tr/icerikGoster.aspx?K=D&amp;id=1048&amp;BA=index.aspx</a> <a href="https://btmyo.karabuk.edu.tr/icerikGoster.aspx?K=D&amp;id=1039&amp;BA=index.aspx">https://btmyo.karabuk.edu.tr/icerikGoster.aspx?K=D&amp;id=1039&amp;BA=index.aspx</a>
Ders kazanımlarına ve eğitim türlerine bağlı güncel AKTS iş yükü analizi (AKTS Hesaplama İçeriği)	<a href="https://obs.karabuk.edu.tr/oibs/bologna/index.aspx">https://obs.karabuk.edu.tr/oibs/bologna/index.aspx</a> (Öğrenci Bilgi Sistemi)
Geri bildirim analizleri (Anket vb.)	Bulunmamaktadır.

### B.2.3. Öğrenci kabulü, önceki öğrenmenin tanınması ve kredilendirilmesi

- Öğrenci kabulüne (merkezi yerleştirmeye gelen öğrenci grupları dışında kalan öğrenciler dahil) ilişkin ilke ve kurallar hakkında bilgi veriniz.
- Diploma, sertifika gibi belge taleplerine ilişkin usul ve esaslar hakkında bilgi veriniz.
- Önceki öğrenmenin (örgün, yaygın, uzaktan/karma eğitim ve serbest öğrenme yoluyla edinilen bilgi ve becerilerin) tanınması ve kredilendirilmesi hakkında bilgi veriniz.
- Uluslararasılaşma hareketlilik programları kapsamında öğrencinin teşvik edilmesi ve hareketlilikte kredi kaybı olmaması yönünde yapılan işlemler hakkında bilgi veriniz.

Öğrenci kabulüne ilişkin usul ve esaslar	<a href="https://oidb.karabuk.edu.tr/yuklenen/dosyalar/1264072024160743.pdf">https://oidb.karabuk.edu.tr/yuklenen/dosyalar/1264072024160743.pdf</a> (Karabük Üniversitesi Ön Lisans, Lisans Eğitim-Öğretim ve Sınav Yönetmeliği İkinci Bölüm Madde 6) <a href="https://iso.karabuk.edu.tr/icerikGoster.aspx?K=S&amp;id=40&amp;BA=index.aspx">https://iso.karabuk.edu.tr/icerikGoster.aspx?K=S&amp;id=40&amp;BA=index.aspx</a> (Uluslararası Öğrenci Koordinatörlüğü) <a href="https://oidb.karabuk.edu.tr/yuklenen/dosyalar/126772022103124.pdf">https://oidb.karabuk.edu.tr/yuklenen/dosyalar/126772022103124.pdf</a> (Karabük Üniversitesi Muafiyet ve İntibak İşlemleri Yönergesi)
Önceki öğrenmenin tanınmasına dair kanıtlar ve krediler	<a href="https://drive.google.com/drive/folders/1Q9fsFMFQSUXOJkSEd7-JVOCleHLCgOe">https://drive.google.com/drive/folders/1Q9fsFMFQSUXOJkSEd7-JVOCleHLCgOe</a>

### B.2.4. Yeterliliklerin sertifikalandırılması ve diploma

- Yeterliliklerin onayı, mezuniyet koşulları, mezuniyet karar süreçleri hakkında bilgi veriniz.

Mezuniyet iş akışı şeması	<a href="https://kalite.karabuk.edu.tr/yuklenen/dosyalar/1265292023112159.pdf">https://kalite.karabuk.edu.tr/yuklenen/dosyalar/1265292023112159.pdf</a> (Diploma (Mezuniyet) İşlemleri İş Akışı)
---------------------------	---

Danışman onay belge kanıtı	Henüz mezun bulunmamaktadır.
----------------------------	------------------------------

### B.3. ÖĞRENME KAYNAKLARI VE AKADEMİK DESTEK HİZMETLERİ

#### B.3.1.Öğrenme ortam ve kaynakları

Bölümümüzün, hedeflediği nitelikli mezun yeterliliklerine ulaşmak ve eğitim- öğretim faaliyetlerini yürütmek için uygun altyapıya, kaynaklara ve ortamlara sahip durumdadır. Öğrenme olanaklarının tüm öğrenciler için yeterli ve erişilebilir olmasını güvence altına almakta, öğrencilerin akademik gelişimi ve kariyer planlamasına yönelik destek hizmetleri sağlanmaktadır.

Sınıf/Laboratuvar vb. demirbaş listeleri	<table border="1"> <thead> <tr> <th rowspan="2">Eğitim Alanı</th> <th colspan="4">Kapasite (Kis)</th> </tr> <tr> <th>0-50</th> <th>51-75</th> <th>76-100</th> <th>101-120</th> </tr> </thead> <tbody> <tr> <td>Sanat</td> <td>-</td> <td>-</td> <td>4</td> <td>-</td> </tr> <tr> <td>Sanat</td> <td>-</td> <td>-</td> <td>-</td> <td>-</td> </tr> <tr> <td>Bilgisayar Lab.</td> <td>3</td> <td>-</td> <td>-</td> <td>-</td> </tr> <tr> <td>Diğer Lab.</td> <td>1</td> <td>-</td> <td>-</td> <td>-</td> </tr> <tr> <td>Atölye</td> <td>-</td> <td>-</td> <td>-</td> <td>-</td> </tr> <tr> <td>Diğer</td> <td>-</td> <td>-</td> <td>-</td> <td>-</td> </tr> <tr> <td>Toplam</td> <td>4</td> <td>-</td> <td>4</td> <td>-</td> </tr> </tbody> </table>	Eğitim Alanı	Kapasite (Kis)				0-50	51-75	76-100	101-120	Sanat	-	-	4	-	Sanat	-	-	-	-	Bilgisayar Lab.	3	-	-	-	Diğer Lab.	1	-	-	-	Atölye	-	-	-	-	Diğer	-	-	-	-	Toplam	4	-	4	-	<table border="1"> <thead> <tr> <th>No</th> <th>Cinsi</th> <th>Toplam</th> </tr> </thead> <tbody> <tr><td>1</td><td>Masaüstü bilgisayar</td><td>70</td></tr> <tr><td>2</td><td>Taşınabilir bilgisayar</td><td>1</td></tr> <tr><td>3</td><td>Kitap</td><td>-</td></tr> <tr><td>4</td><td>Projeksiyon</td><td>10</td></tr> <tr><td>5</td><td>Slayt makinesi</td><td>-</td></tr> <tr><td>6</td><td>Tepegöz</td><td>-</td></tr> <tr><td>7</td><td>Episkop</td><td>-</td></tr> <tr><td>8</td><td>Bar kod Okuyucu</td><td>-</td></tr> <tr><td>9</td><td>Baskı makinesi</td><td>-</td></tr> <tr><td>10</td><td>Fotokopi makinesi</td><td>-</td></tr> <tr><td>11</td><td>Faks</td><td>-</td></tr> <tr><td>12</td><td>Fotoğraf makinesi</td><td>-</td></tr> <tr><td>13</td><td>Kameralar</td><td>8</td></tr> <tr><td>14</td><td>Televizyonlar</td><td>-</td></tr> <tr><td>15</td><td>Yazıcı/Tarayıcılar</td><td>4</td></tr> <tr><td>16</td><td>Müzik setleri</td><td>-</td></tr> <tr><td>17</td><td>Akıllı Tahta</td><td>-</td></tr> <tr><td>18</td><td>Yazıcılar</td><td>2</td></tr> <tr><td>19</td><td>Diğer (Optik Okuyucu)</td><td>1</td></tr> </tbody> </table>	No	Cinsi	Toplam	1	Masaüstü bilgisayar	70	2	Taşınabilir bilgisayar	1	3	Kitap	-	4	Projeksiyon	10	5	Slayt makinesi	-	6	Tepegöz	-	7	Episkop	-	8	Bar kod Okuyucu	-	9	Baskı makinesi	-	10	Fotokopi makinesi	-	11	Faks	-	12	Fotoğraf makinesi	-	13	Kameralar	8	14	Televizyonlar	-	15	Yazıcı/Tarayıcılar	4	16	Müzik setleri	-	17	Akıllı Tahta	-	18	Yazıcılar	2	19	Diğer (Optik Okuyucu)	1
	Eğitim Alanı		Kapasite (Kis)																																																																																																							
0-50		51-75	76-100	101-120																																																																																																						
Sanat	-	-	4	-																																																																																																						
Sanat	-	-	-	-																																																																																																						
Bilgisayar Lab.	3	-	-	-																																																																																																						
Diğer Lab.	1	-	-	-																																																																																																						
Atölye	-	-	-	-																																																																																																						
Diğer	-	-	-	-																																																																																																						
Toplam	4	-	4	-																																																																																																						
No	Cinsi	Toplam																																																																																																								
1	Masaüstü bilgisayar	70																																																																																																								
2	Taşınabilir bilgisayar	1																																																																																																								
3	Kitap	-																																																																																																								
4	Projeksiyon	10																																																																																																								
5	Slayt makinesi	-																																																																																																								
6	Tepegöz	-																																																																																																								
7	Episkop	-																																																																																																								
8	Bar kod Okuyucu	-																																																																																																								
9	Baskı makinesi	-																																																																																																								
10	Fotokopi makinesi	-																																																																																																								
11	Faks	-																																																																																																								
12	Fotoğraf makinesi	-																																																																																																								
13	Kameralar	8																																																																																																								
14	Televizyonlar	-																																																																																																								
15	Yazıcı/Tarayıcılar	4																																																																																																								
16	Müzik setleri	-																																																																																																								
17	Akıllı Tahta	-																																																																																																								
18	Yazıcılar	2																																																																																																								
19	Diğer (Optik Okuyucu)	1																																																																																																								
Öğrenme ortam ve kaynaklarının izlenme ve iyileştirme kanıtları (AKTS, OBS, OYS, MT, bulut sistemleri, kişisel internet sayfası vb. platformlar da paylaşılan ders dokümanları)	<p><a href="https://obs.karabuk.edu.tr/oibs/bologna/index.aspx?lang=tr&amp;curOp=showPac&amp;curUnit=5900&amp;curSunit=5942">https://obs.karabuk.edu.tr/oibs/bologna/index.aspx?lang=tr&amp;curOp=showPac&amp;curUnit=5900&amp;curSunit=5942</a> (Ön-Yüz Yazılım Geliştirme Ders İçeriği Bilgi Paketi)</p> <p><a href="https://obs.karabuk.edu.tr/oibs/bologna/index.aspx?lang=tr&amp;curOp=showPac&amp;curUnit=5900&amp;curSunit=5940">https://obs.karabuk.edu.tr/oibs/bologna/index.aspx?lang=tr&amp;curOp=showPac&amp;curUnit=5900&amp;curSunit=5940</a> (Oyun Geliştirme ve Programlama Ders İçeriği Bilgi Paketi)</p> <p><a href="https://obs.karabuk.edu.tr/oibs/bologna/index.aspx?lang=tr&amp;curOp=showPac&amp;curUnit=5900&amp;curSunit=5960">https://obs.karabuk.edu.tr/oibs/bologna/index.aspx?lang=tr&amp;curOp=showPac&amp;curUnit=5900&amp;curSunit=5960</a> (Arka-Yüz Yazılım Ders İçeriği Bilgi Paketi)</p>																																																																																																									

Güncellenen Bologna Ders Bilgi Formu örnekleri (en az 1 en fazla 3 örnek ders için)

### Bologna Süreli Ders Bilgileri

Bilgi Paketi Süreli Ders Bilgileri:BOG107 Bilgisayar Grafik'i Kayıt değiştiriliyor...

**Amaç:** Bu ders öğrencilere temel grafik tasarımı hakkında bilgi verir. Vektörel çizim için gerekli olan bilgisayar programlarını anlatır. 2

**İçerik:** Temel Bilgisayar Grafikleri ve Donanım; Raster ve Vektör Grafikler; Renk Teorisi ve Renk Yönetimi; Grafik Dosya Formatları ve

**Ders Notları:** AutoCAD 2016, Gökalp Beyoğlu, Abakus Kitap, 2016

**Photoshop CS6, Özge Mandi Bayar, Kodlab Yayınları, 2016.**

**Yöntem ve Teknikleri:**

**Amaç (İngilizce):** This course provides students with basic graphic design information. It explains the computer programs required for

**İçerik (İngilizce):** Fundamental Computer Graphics and Hardware; Raster and Vector Graphics; Color Theory and Color Management.

**Ders Notları (İngilizce):** AutoCAD 2016, Gökalp Beyoğlu, Abakus Kitap, 2016

**Photoshop CS6, Özge Mandi Bayar, Kodlab Yayınları, 2016.**

**Yöntem ve Teknikleri (İngilizce):**

Değerlendirme Sistemi			AKTS'lye Yükü Tablosu			
Yarıyıl Çalınan	Sayı	Katılı%	Etkinlik	Sayı	Süre	Toplam İş Yükü(Saat)
Ara Sınav	1	%40	Ders Süresi	8	4	32
Kısa Sınav	0	%0	Sınıf Dışı Ç. Süresi	4	4	16
Ödev	0	%0	Ödevler	1	20	20
Devam	0	%0	Sunum/Seminer Hazırlama	0	0	0
Uygulama	0	%0	Ara Sınavlar	1	6	6
Proje	0	%0	Uygulama	0	0	0
Yarıyıl Sonu Sınav	1	%60	Laboratuvar	7	4	28
<b>Toplam</b>	<b>2</b>	<b>100</b>	Proje	0	0	0
			Yarıyıl Sonu Sınav	1	6	6
			<b>Toplam İş Yükü(Saat)</b>	<b>108</b>	<b>25,5</b>	<b>424</b>
			<b>Hesaplanan AKTS Kredisi</b>	<b>4</b>	<b>( Dersin AKTS Kredisi : 4 )</b>	

### Bologna Süreli Ders Bilgileri

Bilgi Paketi Süreli Ders Bilgileri:BVZ104 Veri Yapıları ve Algoritmalar Kayıt değiştiriliyor...

**Amaç:** Bu dersin amacı, öğrencilere veri yapıları ve algoritmalar konusundaki temel kavramları, teknikleri ve yöntemleri

**İçerik:** Ders, algoritmaları ve veri yapılarını temel kavramlarını, algoritma tasarımı ve analizini, diziler, yığınlar, kuyruklar, ağaçlar ve grafikler

**Ders Notları:** Mehmet Tankul Basımamış Ders Notları

**Yöntem ve Teknikleri:** Bu ders, teorik bilgilerin yanı sıra laboratuvar ortamında pratik uygulamaları yer alır ve işlenmektedir. Öğrenciler, ders

**Amaç (İngilizce):** The aim of this course is to teach students the fundamental concepts, techniques, and methods in data structures and

**İçerik (İngilizce):** The course covers fundamental concepts of algorithms and data structures, algorithm design and analysis, and data

**Ders Notları (İngilizce):** Mehmet Tankul Unpublished Lecture Notes

**Yöntem ve Teknikleri (İngilizce):** This course will be conducted through a combination of theoretical lectures and practical applications in a laboratory

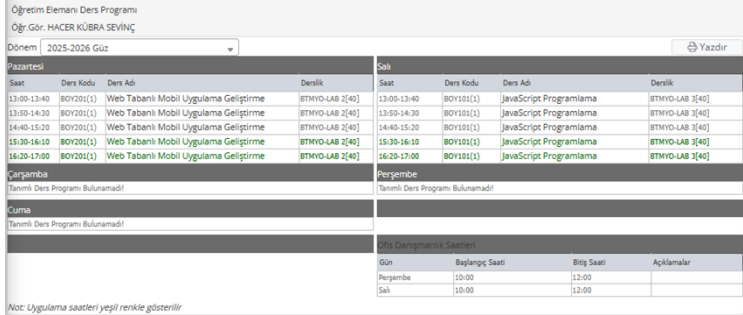
Değerlendirme Sistemi			AKTS'lye Yükü Tablosu			
Yarıyıl Çalınan	Sayı	Katılı%	Etkinlik	Sayı	Süre	Toplam İş Yükü(Saat)
Ara Sınav	1	%40	Ders Süresi	14	3	42
Kısa Sınav	0	%0	Sınıf Dışı Ç. Süresi	14	1	14
Ödev	0	%0	Ödevler	14	1	14
Devam	0	%0	Sunum/Seminer Hazırlama	0	0	0
Uygulama	0	%0	Ara Sınavlar	1	10	10
Proje	0	%0	Uygulama	14	2	28
Yarıyıl Sonu Sınav	1	%60	Laboratuvar	0	0	0
<b>Toplam</b>	<b>2</b>	<b>100</b>	Proje	0	0	0
			Yarıyıl Sonu Sınav	1	10	10
			<b>Toplam İş Yükü(Saat)</b>	<b>118</b>	<b>25,5</b>	<b>463</b>
			<b>Hesaplanan AKTS Kredisi</b>	<b>5</b>	<b>( Dersin AKTS Kredisi : 5 )</b>	

### B.3.2.Akademik destek hizmetleri

Öğrencinin akademik gelişimini takip eden, yön gösteren, akademik sorunlarına ve kariyer planlamasına destek olan bir danışman öğretim elemanı bulunmaktadır. Öğrencilerin danışmanlarına erişimi kolaydır ve çeşitli erişimi olanakları (yüz yüze, çevrimiçi) bulunmaktadır.

Üniversitemizin, Sağlık, Kültür ve Spor (SKS) Daire Başkanlığı bünyesinde beden ve ruh sağlığının korunması amacıyla Psikososyal Danışmanlık ve Rehberlik Hizmetleri Koordinatörlüğü, Manevi Danışmanlık ve Rehberlik Birimi faaliyetleri bulunmaktadır.

Psikolojik Danışmanlık ve Rehberlik Hizmetleri KBÜ Psikososyal Danışmanlık ve Rehberlik Hizmetleri Yönergesi kapsamında yürütülmektedir.

AKTS, OBS, OYS, MT, bulut sistemleri, kişisel internet sayfası vb. platformlarda paylaşılan ders dışı çalışma saatleri	<a href="https://kariyer.karabuk.edu.tr/index.aspx">https://kariyer.karabuk.edu.tr/index.aspx</a> (Karabük Üniversitesi Kariyer Merkezi) <a href="https://sks.karabuk.edu.tr/index.aspx">https://sks.karabuk.edu.tr/index.aspx</a> (Sağlık Kültür ve Spor Daire Başkanlığı)
Danışmanlık sistemi ile ilgili genel kanıtlar (Akademik takvim, ilgili yönerge maddesi, iyi örnekler vb.)	<a href="https://oidb.karabuk.edu.tr/yuklenen/dosyalar/1264072024160743.pdf">https://oidb.karabuk.edu.tr/yuklenen/dosyalar/1264072024160743.pdf</a> (Karabük Üniversitesi Ön Lisans, Lisans Eğitim-Öğretim ve Sınav Yönetmeliği İkinci Bölüm- Madde 18- Akademik danışmanlık ve koordinatörlük) <a href="https://btmyo.karabuk.edu.tr/yuklenen/dosyalar/12622102025133637.pdf">https://btmyo.karabuk.edu.tr/yuklenen/dosyalar/12622102025133637.pdf</a> (2025-2026 Güz Dönemi Akademik Personel İç Paydaş Toplantısı)  (Akademik Danışman Danışma Saatleri)

### B.3.3. Tesis ve altyapılar

Bölümümüzün bağlı olduğu Bilişim Teknolojileri Meslek Yüksekokulunda 12 adet Amfi tipi sınıf, 3 adet içerisinde 20'şer adet bilgisayarın bulunduğu bilgisayar laboratuvarları, 1 adet okuma salonu ve 1 adet çalışma salonu bulunmaktadır. Ayrıca yerleşkemiz Karabük Üniversitesi Ana Kampüs alanı içerisinde bulunduğundan dolayı Sosyal Tesislerinde öğrencilere hizmet veren 8 adet ve personele hizmet veren 5 adet yemekhane bulunmaktadır. Ayrıca herkese açık toplam 6 adet kantin ve kafeterya, 27 adet sosyal tesis mekanı bulunmaktadır. Öğrencilerin barınmasına yönelik üniversite çevresinde Kredi ve Yurtlar Genel Müdürlüğü (KYK) bünyesinde 7 adet kız öğrenci, 3 adet erkek öğrenci yurdu hizmet vermektedir. Ayrıca, kampüs içerisinde KYK bünyesinde hizmet verecek olan üç blok erkek

öğrenci yurdu inşaatı halen devam etmektedir. Karabük Üniversitesi Merkez Kamil Güleç Kütüphanesi çalışma saatleri yaz ve kış saati uygulamaları olarak değişiklik göstermekte ve bu saatler web sayfasında paylaşılmaktadır.



#### ***B.3.4.Dezavantajlı gruplar***

Bölümümüzde sınıf, laboratuvar ve okuma salonu başta olmak üzere yüksekokul genelinde engelli öğrencilerin derslere ve diğer etkinliklere ulaşımı için merdiven rampası, asansör, görme engellilere yönelik yol gösterimleri ve oda kapılarında kabartmalar bulunmaktadır.

Öğrenci sayısı ve engel durumu (KVKK'ya uygun)	1
Eğitim olanaklarına ilişkin izleme ve iyileştirme kanıtları	Mevcut öğrencinin fiziksel olanaklara yönelik destek ihtiyacı bulunmamaktadır.

### B.3.5.Sosyal, kültürel, sportif faaliyetler

- Bölümde yer alan öğrenci toplulukları ve etkinlik faaliyetleri hakkında bilgi veriniz.
- Gerçekleştirilen faaliyetlerin izlenmesi ve iyileştirilmesi hakkında bilgi veriniz.

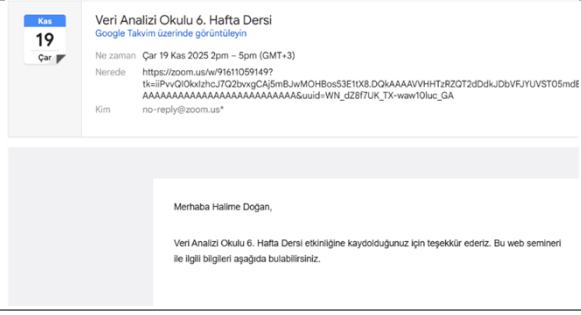
Faaliyet raporu	<a href="https://btmyo.karabuk.edu.tr/icerikGoster.aspx?K=E&amp;id=1029&amp;BA=index.aspx">https://btmyo.karabuk.edu.tr/icerikGoster.aspx?K=E&amp;id=1029&amp;BA=index.aspx</a> (Power Up Game Jam Etkinliği ) <a href="https://btmyo.karabuk.edu.tr/icerikGoster.aspx?K=E&amp;id=1022&amp;BA=index.aspx">https://btmyo.karabuk.edu.tr/icerikGoster.aspx?K=E&amp;id=1022&amp;BA=index.aspx</a> (Kampüs Günü: Algoritmalar ve Gelecek Etkinliği) <a href="https://btmyo.karabuk.edu.tr/icerikGoster.aspx?K=E&amp;id=1037&amp;BA=index.aspx">https://btmyo.karabuk.edu.tr/icerikGoster.aspx?K=E&amp;id=1037&amp;BA=index.aspx</a> (Karabük İl Gençlik Merkezi Ziyareti) <a href="https://btmyo.karabuk.edu.tr/icerikGoster.aspx?K=E&amp;id=1013&amp;BA=index.aspx">https://btmyo.karabuk.edu.tr/icerikGoster.aspx?K=E&amp;id=1013&amp;BA=index.aspx</a> (Afet Farkındalık Eğitimi)
Faaliyetlere ilişkin izleme ve iyileştirme kanıtları	Bulunmamaktadır.

## B.4. ÖĞRETİM KADROSU

### B.4.1.Öğretim yetkinlikleri ve gelişimi

Meslek Yüksekokulumuz öğretim elemanlarının işe alınması, atanması, yükseltilmesi ve ders görevlendirmesi ile ilgili tüm süreçlerde adil ve şeffaf olarak işlemlerini yürütmektedir. Öğretim elemanlarının eğitim ve öğretim yetkinliklerini sürekli iyileştirmek için olanaklar sunmaktadır.

Akademik personelin eğitim, yayın, proje, atf, görev yeri gibi ayrıntılı bilgilerin yer aldığı Akademik Veri Yönetim ve Performans Analiz Sistemi (UNİS) mevcuttur.

Öğretim elemanı kadro talebine ilişkin bölüm kurul kararları (Planlama örneği)	<a href="https://www.resmigazete.gov.tr/eskiler/2018/11/20181109-3.htm">https://www.resmigazete.gov.tr/eskiler/2018/11/20181109-3.htm</a> (Öğretim Üyesi Dışındaki Öğretim Elemanı Kadrolarına Yapılacak Atamalarda Uygulanacak Merkezi Sınav ile Giriş Sınavlarına İlişkin Usul Ve Esaslar Hakkında Yönetmelik)
Öğretim elemanı kadro sayısı	5 Öğretim Görevlisi
Öğretme yöntem teknikleriyle ilgili eğitimcilerin eğitimi faaliyetleri	2 <small>Sayın Kâhramanım, Anadolu Üniversitesi Bilgi Kapamında düzenlediğimiz "Gücümüzün Eğitimi" programının 21-22 Ağustos 2023 tarihlerinde gerçekleştirilen sınavının değerlendirme süreci tamamlanmıştır. Sınavda göstermiş olduğunuz başarıları için teşekkür ederiz. Bu başarılarınızla birlikte "Gücümüzün Eğitimi Programı Kalite Sertifikası" almaya hak kazanmış bulunmaktasınız. Sertifikasyon hazırlanması ve tarafınıza ulaştırılması için ilgili birimlere yazılarla birlikte sınavda elde ettiğiniz başarılarınızı e-posta ile gönderdik. Programınızla göstermiş olduğunuz ilgi ve katkılar için bir kez daha teşekkür eder, niceaklı programlarla beklentilerinizi karşılarız. Saygılarımla, Anadolu Üniversitesi Uzaktan Eğitim Uygulama ve Araştırma Merkezi</small>
Öğretim elemanlarının pedagojik ve teknolojik yeterliliklerinin geliştirme kanıtları (öğretim elemanı yazılım program talebi vb.)	
Öğretim yetkinlikleri ve gelişimi izleme ve iyileştirme kanıtları (Anket sonuçları vb.)	Bulunmamaktadır.

**Not: Lütfen aşağıdaki tabloyu "B. EĞİTİM ÖĞRETİM" başlığına göre doldurunuz.**

Güçlü Yönler	Gelişmeye Açık Yönler
YÖK ve BTK tarafından desteklenen programların bulunması	Uluslararası ilişkilerinin artırılması (Erasmus vb.)
Genç akademik kadroya sahip olmak	
Üniversitemizin Bilişim alanında uluslararası üniversite sıralamalarında üst sıralarda bulunması	
Üniversitemiz bünyesinde DGS ile geçiş yapılabilecek üst öğrenim alanlarının bulunması	

## C.ARAŞTIRMA VE GELİŞTİRME

### C.1. ARAŞTIRMA SÜREÇLERİNİN YÖNETİMİ VE ARAŞTIRMA KAYNAKLARI

#### C.1.1.Araştırma süreçlerinin yönetimi

- Araştırma yönetimine ilişkin benimsenen yaklaşımlar, araştırma işleyişi, kısa ve uzun vadeli hedefler hakkında bilgi veriniz.
- Araştırma yönetimi ekibi veya araştırma geliştirme komisyonu ve görev tanımları hakkında bilgi veriniz.
- Araştırma yönetiminin etkinliğinin izlenmesi ve iyileştirilmesi hakkında bilgi veriniz.

Araştırma süreçleri yönetimi iş akış şemaları	<a href="https://kalite.karabuk.edu.tr/icerikGoster.aspx?K=S&amp;id=51&amp;BA=index.aspx">https://kalite.karabuk.edu.tr/icerikGoster.aspx?K=S&amp;id=51&amp;BA=index.aspx</a>
Araştırma geliştirme komisyonu ve görev tanımları ( <i>Lab. Komisyonu vb.</i> )	<a href="https://btmyo.karabuk.edu.tr/icerikGoster.aspx?K=S&amp;id=44&amp;BA=index.aspx">https://btmyo.karabuk.edu.tr/icerikGoster.aspx?K=S&amp;id=44&amp;BA=index.aspx</a>
Araştırma süreçleri yönetimi izleme ve iyileştirme kanıtları	Bulunmamaktadır.

#### C.1.2.İç ve dış kaynaklar

- Bölümün fiziki, teknik ve mali araştırma iç ve dış kaynakları politikası hakkında bilgi veriniz.
- Kaynakların çeşitliliği ile yeterliliğinin izlenmesi ve iyileştirilmesi hakkında bilgi veriniz.
- Araştırma potansiyelini geliştirmek üzere (*proje, konferans katılımı, seyahat, uzman daveti destekleri, kişisel fonlar*) motivasyonu arttırmak üzere ödül ve rekabetçi yükseltme süreçleri hakkında bilgi veriniz.

İç ve dış kaynak kanıtları ( <i>kabul edilen/devam eden/tamamlanan projelerin iç ve dış kaynak bütçe dokümanları</i> )	Akademik Faaliyetlere katılım sağlayan öğretim görevlilerine bütçe dahilinde yolluk ve yevmiye verilmektedir.
Araştırma potansiyelini geliştirme izleme ve iyileştirme kanıtları	Bulunmamaktadır.

#### C.1.3.Doktora programları ve doktora sonrası imkanlar

- Doktora programlarına başvuru süreçleri, kayıtlı öğrencileri ve mezun sayıları ile ilgili bilgi veriniz.
- Doktora sonrası (*post-doc*) mevcut durumları hakkında bilgi veriniz.
- Doktora araştırmacılarını teşvik edici uygulamalar hakkında bilgi veriniz.

Doktora iş akış şemaları	Bulunmamaktadır.
Doktora öğrenci ve mezun sayıları	Bulunmamaktadır.
Doktora sonrası araştırmacı sayısı	Bulunmamaktadır.
Doktora programı izleme ve iyileştirme kanıtları	Bulunmamaktadır.

## C.2. ARAŞTIRMA YETKİNLİĞİ, İŞ BİRLİKLERİ VE DESTEKLER

### C.2.1. Araştırma yetkinlikleri ve gelişimi

Bölüm başkanımız Dr. Öğr. Üyesi Emrullah DEMİRAL Doktor ünvanını Bilgisayar Mühendisliği dalında almış olup araştırma alanları Algoritmalar ve Hesaplama Kuramı, Bilgi Sistemleri, Büyük Veri ve Yapay Zekadır.

Bölümümüz öğretim elemanı Dr. Öğr. Üyesi Deniz TANIR Doktor ünvanını Bilgisayar Bilimleri dalında almış olup araştırma alanları Yapay Zeka Teknolojileri ve Yönetimi, Bilişim Sistemleri ve Teknolojileri ve Veri Bilimi ve Analitiğidir.

Bölümümüz öğretim elemanı Öğr. Gör. Hacer Kübra SEVİNÇ Bilgisayar Mühendisliği dalında doktora öğrencisi olup araştırma alanları Makine Öğrenmesi, Bilgisayar ve İletişim Ağları ve Bilgi Sistemleridir.

Bölümümüz öğretim elemanı Öğr. Gör. Halime DOĞAN Bilgisayar ve Öğretim Teknolojileri Eğitimi Yüksek lisans mezunu olup araştırma alanları Bilişim Teknolojileri Eğitimi ve Eğitim Teknolojileridir.

Bölümümüz öğretim elemanı Öğr. Gör. Baha ALTURAN Bilgisayar Mühendisliği dalında doktora öğrencisi olup araştırma alanları Bilgisayar Yazılımı, Gömülü Sistemler, Yapay Zeka, Veri Madenciliği, İnsan-Bilgisayar Etkileşimi ve Bilgisayar Yazılımı ve Yazılım Mühendisliği dir.

Bölümümüz öğretim elemanı Öğr. Gör. Elif Nurber BORUCU Bilgisayar Mühendisliği yüksek lisans mezunu olup araştırma alanları Bilgisayar Mühendisliği dir.

Bölümümüz öğretim elemanı Öğr. Gör. Mehmet Ali EBLEME Bilgisayar Mühendisliği yüksek lisans mezunu olup araştırma alanları Bilgisayar Mühendisliği dir.

Akademik Veri Yönetim Sistemi (UNIS) ve YÖKSİS linkleri	<a href="https://unis.karabuk.edu.tr/akademisyen/emrullahdemiral">https://unis.karabuk.edu.tr/akademisyen/emrullahdemiral</a> <a href="https://unis.karabuk.edu.tr/akademisyen/deniztanir">https://unis.karabuk.edu.tr/akademisyen/deniztanir</a> <a href="https://unis.karabuk.edu.tr/akademisyen/kubrasevinc">https://unis.karabuk.edu.tr/akademisyen/kubrasevinc</a> <a href="https://unis.karabuk.edu.tr/akademisyen/halimedogan">https://unis.karabuk.edu.tr/akademisyen/halimedogan</a> <a href="https://unis.karabuk.edu.tr/akademisyen/bahaalturan">https://unis.karabuk.edu.tr/akademisyen/bahaalturan</a> <a href="https://unis.karabuk.edu.tr/akademisyen/elifnurberborucu">https://unis.karabuk.edu.tr/akademisyen/elifnurberborucu</a>
---	--

Araştırma yetkinlikleri ve gelişimine ilişkin izleme ve iyileştirme kanıtları	Bulunmamaktadır.
---	------------------

### C.2.2. Ulusal ve uluslararası ortak programlar ve ortak araştırma birimleri

- Ulusal ve uluslararası bölüm içi ve disiplinler arası iş birlikleri, girişimler hakkında bilgi veriniz.
- Ulusal ve uluslararası ortak araştırma, lisans ve lisansüstü disiplinler arası iş birlikleri programları ile ilgili bilgi veriniz.

Anlaşma protokolleri, izin belgeleri	Bulunmamaktadır.
Araştırma ekibi listesi	Bulunmamaktadır.
İzleme ve iyileştirme kanıtları	Bulunmamaktadır.

### C.3. ARAŞTIRMA PERFORMANSI

#### C.3.1. Araştırma performansının izlenmesi ve değerlendirilmesi

Kurumun öğretim kadrosunu teşvik etme ve ödüllendirme uygulamaları öğretim elemanlarının yetkinlikleri dikkate alınarak adil ve şeffaf şekilde sürdürülmektedir ve bunlar tüm alanları kapsamaktadır. Ancak uygulama sonuçları izlenmemektedir.

Bölümün yıllık bilimsel faaliyet raporu (bölüm başkanı UNİS erişim linki)	<a href="https://unis.karabuk.edu.tr/akademisyen/emrullahdemiral">https://unis.karabuk.edu.tr/akademisyen/emrullahdemiral</a>
Bölüm performans izleme ve iyileştirme kanıtları (analiz raporu, teşvik-takdir mekanizması vb.)	<a href="https://www.mevzuat.gov.tr/mevzuat?MevzuatNo=201811834&amp;MevzuatTur=21&amp;MevzuatTertip=5">https://www.mevzuat.gov.tr/mevzuat?MevzuatNo=201811834&amp;MevzuatTur=21&amp;MevzuatTertip=5</a> (Akademik Teşvik Ödeneği Yönetmeliği)

Akademi	<a href="https://unis.karabuk.edu.tr/akademisyen/emrullahdemiral">https://unis.karabuk.edu.tr/akademisyen/emrullahdemiral</a>
k veri	<a href="https://unis.karabuk.edu.tr/akademisyen/deniztanir">https://unis.karabuk.edu.tr/akademisyen/deniztanir</a>
yönetim	<a href="https://unis.karabuk.edu.tr/akademisyen/kubrasevinc">https://unis.karabuk.edu.tr/akademisyen/kubrasevinc</a>
sistemi	<a href="https://unis.karabuk.edu.tr/akademisyen/halimedogan">https://unis.karabuk.edu.tr/akademisyen/halimedogan</a>
(UNİS)	<a href="https://unis.karabuk.edu.tr/akademisyen/bahaalturan">https://unis.karabuk.edu.tr/akademisyen/bahaalturan</a>
kanıtları	<a href="https://unis.karabuk.edu.tr/akademisyen/elifnurberborucu">https://unis.karabuk.edu.tr/akademisyen/elifnurberborucu</a>

### C.3.2.Öğretim elemanı/araştırmacı performansının değerlendirilmesi

- Öğretim elemanlarının araştırma performansını izlenmesi ve geliştirilmesine dayalı süreçler hakkında bilgi veriniz.

Akademik veri yönetim sistemi (UNİS) kanıtları	<a href="https://unis.karabuk.edu.tr/akademisyen/deniztanir">https://unis.karabuk.edu.tr/akademisyen/deniztanir</a> <a href="https://unis.karabuk.edu.tr/akademisyen/kubrasevinc">https://unis.karabuk.edu.tr/akademisyen/kubrasevinc</a> <a href="https://unis.karabuk.edu.tr/akademisyen/halimedogan">https://unis.karabuk.edu.tr/akademisyen/halimedogan</a> <a href="https://unis.karabuk.edu.tr/akademisyen/bahaalturan">https://unis.karabuk.edu.tr/akademisyen/bahaalturan</a> <a href="https://unis.karabuk.edu.tr/akademisyen/elifnurberborucu">https://unis.karabuk.edu.tr/akademisyen/elifnurberborucu</a> <a href="#">u</a>
Araştırma performansı izleme ve iyileştirme kanıtları	Bulunmamaktadır.

**Not: Lütfen aşağıdaki tabloyu “C. ARAŞTIRMA VE GELİŞTİRME” başlığına göre doldurunuz.**

Güçlü Yönler	Gelişmeye Açık Yönler
Üniversitemizin ana kampüsünde bulunduğundan dolayı diğer akademik birimlerle ortak çalışmalar yürütülmesi kolaylığı	Ulusal ve uluslararası akademik iş birliklerinin somut çıktılarıyla (proje, ortak çalışma, etkinlik) desteklenmesi geliştirilebilir.
Bölüm öğretim elemanlarının araştırma alanları bilişim teknolojileri, yapay zekâ, veri bilimi ve eğitim teknolojileri gibi güncel ve disiplinler arası alanları kapsamaktadır.	
Akademik faaliyetler ve bireysel araştırma performansları UNİS ve YÖKSİS üzerinden şeffaf ve izlenebilir şekilde takip edilebilmektedir.	

## D. TOPLUMSAL KATKI

### D.1.TOPLUMSAL KATKI SÜREÇLERİNİN YÖNETİMİ VE TOPLUMSAL KATKI KAYNAKLARI

- Bölümün toplumsal katkı politikası, toplumsal katkı süreçlerinin yönetimi ve organizasyonel yapısı hakkında bilgi veriniz.
- Toplumsal katkı etkinliklerine ayrılan kaynaklar (*mali, fiziksel, insan gücü*) hakkında bilgi veriniz.

Toplumsal katkı iş akış şeması	<a href="https://kalite.karabuk.edu.tr/icerikGoster.aspx?K=S&amp;id=52&amp;BA=index.aspx">https://kalite.karabuk.edu.tr/icerikGoster.aspx?K=S&amp;id=52&amp;BA=index.aspx</a>
Faaliyetlerin başvuru ve onay belgeleri	Bulunmamaktadır.
Faaliyetlerin ve mali kaynakların izleme ve iyileştirme kanıtları	Bulunmamaktadır.

### D.2.TOPLUMSAL KATKI PERFORMANSI

- BM Sürdürülebilir Kalkınma Amaçları ile uyumlu, dezavantajlı gruplar dahil toplumun ve çevrenin ihtiyaçlarını karşılayabilen toplumsal katkı faaliyetleri hakkında bilgi veriniz.
- Ulusal ve uluslararası düzeyde iş birlikleri ve çeşitli kamu kurum ve kuruluşlarına yapılan görevlendirmeler aracılığıyla yürütülen (*eğitim, hizmet, araştırma, danışmanlık vb.*) toplumsal katkı faaliyetleri hakkında bilgi veriniz.

Toplumsal katkı faaliyet raporu	Bulunmamaktadır.
Toplumsal katkı izleme ve iyileştirme kanıtları	Bulunmamaktadır.

**Not: Lütfen aşağıdaki tabloyu “D. TOPLUMSAL KATKI” başlığına göre doldurunuz.**

Güçlü Yönler	Gelişmeye Açık Yönler
Birim binasının dezavantajlı gruplar için uygun fiziksel özelliklere sahip olması	Yeni kurulan bir birim olması

## SONUÇ VE DEĞERLENDİRME

Karabük Üniversitesi Bilişim Teknolojileri Meslek Yüksekokulu Yazılım, Uygulama Geliştirme Ve Çözümleme Bölümü'nün 2025 yılı itibarıyla gerçekleştirdiği öz değerlendirme raporu, kalite süreçlerini sistematik bir şekilde ele alarak liderlik, yönetim, eğitim-öğretim, araştırma-geliştirme ve toplumsal katkı alanlarında mevcut durumu ortaya koymaktadır.

#### Güçlü Yönler

1. Bilim ve Teknoloji ile Entegre Yapı: Bölüm, çağın gerekliliklerine uygun olarak bilişim ve teknoloji alanında eğitim sunmayı amaçlamakta ve YÖK ile BTK destekli programlara sahip olması bu hedefe katkı sağlamaktadır.
2. Genç ve Dinamik Akademik Kadro: Bölümün yeni kurulmuş olması, gelişime açık ve yeniliklere uyum sağlayabilen bir akademik yapılanma sunmaktadır.
3. Disiplinlerarası Yaklaşım: Bölüm, diğer akademik birimlerle ortak çalışmalar yürütme potansiyeline sahip olup, bilişim teknolojilerinde multidisipliner bir eğitim anlayışı benimsemektedir.
4. Öğrenci Merkezli Eğitim ve Öğretim Süreçleri: Program tasarımları, öğrenci iş yüküne dayalı olarak belirlenmiş ve eğitim süreçleri öğrenci merkezli bir yapıyla planlanmıştır.
5. Engelli Öğrencilere Uygun Fiziksel Altyapı: Bölüm binası, dezavantajlı gruplar için uygun fiziksel özelliklere sahiptir.
6. Bölümde yönetim modeli, görev tanımları, komisyon yapıları ve iş akış süreçleri tanımlı hale getirilmiş ve kurumsal olarak uygulanmaktadır.
7. Program amaçları ve öğrenme çıktıları TYYÇ ile uyumlu olarak tanımlanmış ve Bologna Bilgi Sistemi üzerinden erişilebilir.
8. Öğrenci merkezli öğrenme, ölçme ve değerlendirme süreçleri üniversite yönetmelikleri ve tanımlı ilke-esaslar çerçevesinde yürütülmektedir.
9. Öğrenme ortamları, akademik danışmanlık sistemi ve sosyal destek hizmetleri öğrencilerin akademik ve kişisel gelişimini destekleyecek yeterliliktedir.
10. Bölüm öğretim elemanlarının araştırma alanları bilişim teknolojileri, yapay zekâ, veri bilimi ve eğitim teknolojileri gibi güncel ve disiplinler arası alanları kapsamaktadır.
11. Akademik faaliyetler ve bireysel performanslar UNİS ve YÖKSİS üzerinden şeffaf ve izlenebilir şekilde takip edilebilmektedir.
12. Bölümün üniversitenin ana kampüsünde yer alması, diğer akademik birimlerle etkileşim ve ortak çalışmalar açısından önemli bir avantaj sağlamaktadır.
13. Fiziksel altyapı ve tesisler, dezavantajlı grupların erişimine uygun olacak şekilde düzenlenmiştir.

#### Gelişime Açık Alanlar

yorum [1]: Buradan sonrası yeni yazıldı

1. Uluslararası İşbirlikleri: Bölümde uluslararası akademik ortaklıklar, değişim programları ve araştırma işbirlikleri henüz mevcut değildir. Erasmus gibi uluslararası değişim programlarının teşvik edilmesi önem arz etmektedir.
2. Dış Paydaşlarla İlişkiler: Özel sektörle ilişkiler, mezun takibi ve işveren geri bildirim mekanizmaları henüz aktif olarak işletilmemektedir. Dış paydaşlarla işbirliği artırılarak bölümün sektörle olan entegrasyonu güçlendirilmelidir.
3. Araştırma ve Geliştirme Çalışmaları: Araştırma süreçlerinin yönetimi, proje geliştirme, akademik teşvik mekanizmaları ve bilimsel çalışmaların artırılması gerekmektedir.
4. Toplumsal Katkı Faaliyetleri: Bölüm, henüz toplumsal katkı sağlayan projeler ve etkinlikler düzenlememiştir. Sosyal sorumluluk projeleri ve toplumsal katkı süreçlerinin geliştirilmesi önemlidir.
5. Bölümün yeni kurulmuş olması nedeniyle program izleme ve güncelleme süreçlerine ilişkin somut iyileştirme çıktıları henüz sınırlıdır.
6. Öğrenci geri bildirimlerine dayalı ölçme-değerlendirme ve ders iyileştirme analizlerinin daha sistematik hale getirilmesine ihtiyaç bulunmaktadır.
7. Ulusal ve uluslararası akademik iş birliklerinin somut çıktılarla (proje, ortak çalışma, etkinlik) desteklenmesi geliştirilebilir.
8. Araştırma ve geliştirme faaliyetlerine ilişkin performans göstergeleri ve etki analizlerinin güçlendirilmesine ihtiyaç bulunmaktadır.
9. Toplumsal katkı faaliyetlerinin planlanması, izlenmesi ve iyileştirilmesine yönelik sistematik süreçlerin geliştirilmesi gerekmektedir.
10. Sosyal, kültürel ve sportif faaliyetlerin izleme ve değerlendirme mekanizmaları henüz yeterli düzeyde değildir.

yorum [2]: Buradan sonrası yeni yazıldı

#### Genel Değerlendirme ve Öneriler

Bilişim Teknolojileri Meslek Yüksekokulu Yazılım, Uygulama Geliştirme Ve Çözümleme Bölümü, yeni kurulmuş olmasına rağmen eğitim-öğretim süreçlerinde öğrenci merkezli bir yaklaşım benimsemiş, bilim ve teknoloji ile entegre bir yapıya sahiptir. Ancak kalite süreçlerinin tam anlamıyla oluşturulması için akademik kadro tamamlandıktan sonra iç ve dış paydaş ilişkilerinin geliştirilmesi, araştırma ve proje çalışmalarına ağırlık verilmesi gerekmektedir.

Gelecek yıllarda, eğitim-öğretim kalitesini artırmak, sektörel iş birliklerini güçlendirmek, akademik performansı yükseltmek ve toplumsal katkı sağlayacak projeler geliştirmek üzere daha sistematik adımlar atılması önerilmektedir. Bu süreçlerin takibi ve düzenli güncellemelerle iyileştirilmesi, bölümün sürdürülebilir gelişimini sağlayacaktır.

Yazılım, Uygulama Geliştirme ve Çözümleme Bölümü; kısa sürede liderlik, yönetim, kalite güvencesi ve eğitim-öğretim alanlarında tanınmış ve işleyen bir kurumsal yapı oluşturmuştur.

Eđitim s¼reçlerinin TYYÇ uyumlu, ¼đrenci merkezli ve Őeffaf biçimde y¼r¼t¼lmesi b¼l¼m¼n g¼çl¼ y¼nleri arasında yer almaktadır.

¼n¼m¼zdeki d¼nemde araŐtırma ve geliŐtirme s¼reçlerinin kurumsallaŐtırılması, ulusal ve uluslararası iŐ birliklerinin artırılması, ¼đrenci ve paydaŐ geri bildirimlerine dayalı iyileŐtirme mekanizmalarının g¼çlendirilmesi ve toplumsal katkı faaliyetlerinin daha planlı hale getirilmesi ¼nerilmektedir. Bu dođrultuda atılacak s¼rd¼r¼lebilir ve veri temelli adımların, b¼l¼m¼n kalite k¼lt¼r¼n¼ g¼çlendireceđi ve kurumsal geliŐimine ¼nemli katkı sađlayacađı deđerlendirilmektedir.