



**BÖLÜM ÖZ DEĞERLENDİRME RAPORU
(BÖDR)**

Bilişim Teknolojileri Meslek Yüksekokulu

Elektronik ve Otomasyon Bölümü

Hazırlama Ekibi

Dr. Öğr. Üyesi Emrullah DEMİRAL (BÖLÜM BAŞKANI)

Öğr. Gör. Şüheda Semih AÇMALI (AKADEMİK ÜYE)

Öğr. Gör. Abdulvahit KARAIİL (AKADEMİK ÜYE)

Yüksekokul Sekreteri Mevlüt SUZAN (İDARİ ÜYE)

Mirsad CEYLAN (ÖĞRENCİ ÜYE)

29/12/2025

ÖZET

Bu rapor, Yükseköğretim Kalite Kurulu (YÖKAK) Kurumsal Dış Değerlendirme Programı kapsamında Karabük Üniversitesi Bilişim Teknolojileri Meslek Yüksekokulu Bilgisayar Teknolojileri Bölümü'nün kalite süreçlerinin iç değerlendirmesini gerçekleştirmek amacıyla, YÖKAK'ın Kurum İç Değerlendirme Raporu (KİDR) Hazırlama Kılavuzu (Sürüm 3.2) esas alınarak bu rapor hazırlanmıştır. Raporda Liderlik, Yönetim ve Kalite, Eğitim ve Öğretim, Araştırma ve Geliştirme, Toplumsal Katkı başlıkları altındaki ölçüt ve alt ölçütler dikkate alınarak Üniversitemizde, yüksekokulumuzda ve bölümümüzde hayata geçirilen tanımlı süreçler ve kontrol mekanizmalarına kanıtları ile yer verilmiştir.

BÖLÜM HAKKINDA GENEL BİLGİLER

Bölümün tarihsel gelişimi, organizasyon yapısı, iletişim bilgileri, akademik ve idari personel sayıları hakkında bilgiler veriniz.

Bilişim Teknolojileri Meslek Yüksekokulu 18/04/2024 tarihli Yükseköğretim Genel Kurul Toplantısında incelenmiş ve 2547 sayılı Kanun'un 2880 sayılı Kanun'la değişik 7/d-2 maddesi ile 2809 sayılı Kanun'un Ek 30. maddesi uyarınca kurulmuştur. Bölümümüz Karabük Üniversitesi Merkez Kampüsünün içerisinde bulunmaktadır. Bölümümüzün içerisinde Yapay Zeka Operatörlüğü ve Otonom Sistemler Teknikerliği programları içinde barındırmaktadır. Bölümümüz 2024-2025 Eğitim-Öğretim yılında tüm programlarda 27'si yabancı uyruklu olmak üzere toplam 123 öğrenci öğretim görmektedir. Bölümümüzde akademik personel sayımız 3 (üç) ve idari personel sayımız 13'tür.

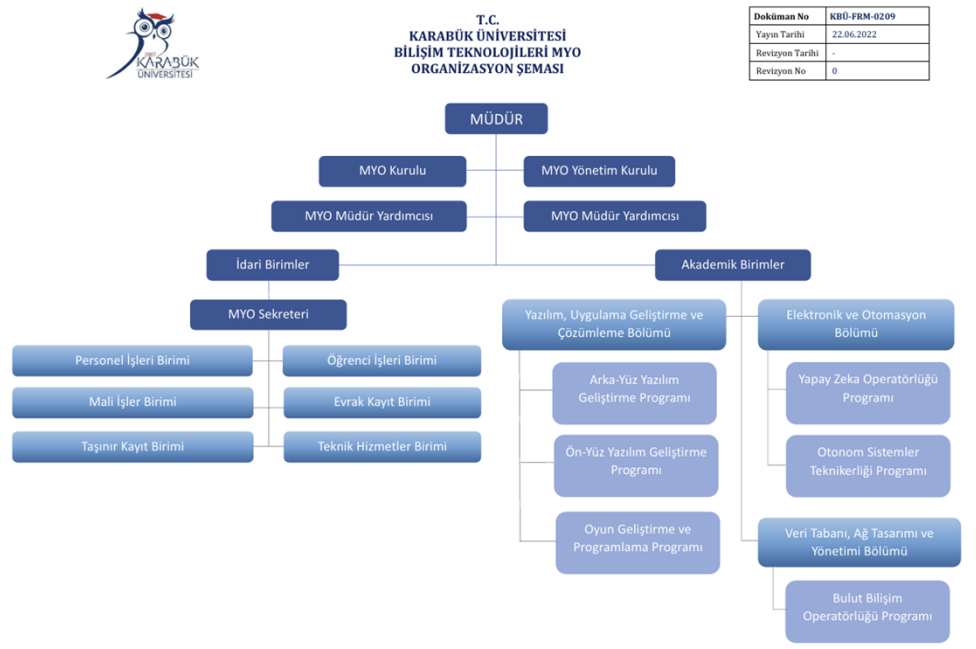
A. LİDERLİK, YÖNETİŞİM VE KALİTE

A.1. LİDERLİK VE KALİTE

A.1.1. Yönetişim modeli ve idari yapı

Bölümümüzdeki yönetim modeli ve idari yapı karar verme mekanizmaları kontrol ve denge unsurları kurulların çok sesliliği ve bağımsız hareket kabiliyeti, ön görülen yönetim modeli ile gerçekleşmenin karşılaştırılması, modelin kurumsallığı ve sürekliliği yerleşmiş ve benimsenmiştir. Organizasyon şeması ve rapor verme ilişkileri, görev tanımları iş akış süreçleri vardır. Gerçeği yansıtmaktadır ve yüksekokulumuz web sayfasında yayınlanmıştır.

Bölüm
organizasyon
şeması



<https://btmyo.karabuk.edu.tr/yuklenen/dosyalar/12629122025153503.pdf>

Bölüm
başkanı ve
yardımcılarının
görev
tanımları

T.C.
KARABÜK ÜNİVERSİTESİ
Görev Tanımı Formu

Doküman No KBÜ-FRM-0211
Yayın Tarihi 22.06.2022
Revizyon Tarihi -
Revizyon No 0

Birimi	Bilişim Teknolojileri Meslek Yüksekokulu
Unvanı/Ad-Soyad	Dr. Öğr. Üyesi Emrullah DEMİRAL
Bağlı Olduğu Yönetici	Karabük Üniversitesi Rektörü
Yokluğunda Vekâlet Edecek Personel	Müdür Yardımcısı

Görevin/İşin Kısa Tanımı

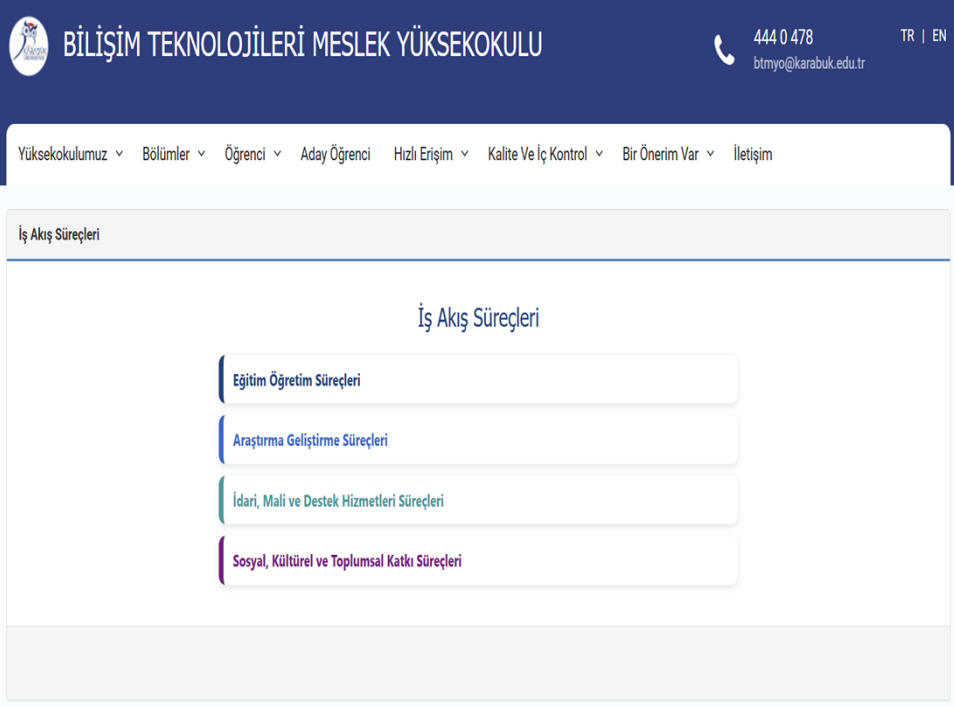
İlgili mevzuat çerçevesinde, Karabük Üniversitesi üst yönetimi tarafından belirlenen vizyon, misyon, amaç ve ilkeler doğrultusunda; Meslek Yüksekokulunun vizyon ve misyonunu gerçekleştirmek için eğitim-öğretimin ve idari işlerin etkinlik, verimlilik ve etik ilkelerine göre planlanması, örgütlenmesi, yönlendirilmesi, koordine edilmesi, kararlar alınması ve denetlenmesi.

Görev, Yetki ve Sorumluluklar

- ✓ 2547 Sayılı Yüksek Öğretim Kanununda verilen görevleri yapmak.
- ✓ Meslek Yüksekokulumuz kurullarına başkanlık eder ve kurul kararlarının uygulanmasını sağlar.
- ✓ Meslek Yüksekokul birimleri arasında eşgüdümü sağlayarak fakülte birimleri arasında düzenli çalışmayı sağlar.
- ✓ Meslek Yüksekokulumuz misyon ve vizyonunu belirleyerek Meslek Yüksekokulumuzun tüm çalışanları ile paylaşır, gerçekleştirmesi için çalışanları motive eder.
- ✓ Her yıl Meslek Yüksekokulunun analitik bütçesinin gerekçeleri ile birlikte hazırlanmasını sağlar.
- ✓ Tasarımların etkili, ekonomik, verimli ve hukuka uygun olarak edinilmesini ve kullanılmasını; kontrollerinin yapılmasını, tasınır kayıt ve kontrol yetkilisi vasıtasıyla kayıtlarının saydam bir şekilde tutulmasını ve hazırlanan Yönetim Hesabının verilmesini sağlar.
- ✓ Meslek Yüksekokulunun kadro ihtiyaçlarını hazırlar ve Rektörlük makamına sunar.
- ✓ Meslek Yüksekokulunun birimleri üzerinde genel gözetim ve denetim görevini yapar.
- ✓ Meslek Yüksekokulunda bilgisayar ve çıktı ortamında bilgi sisteminin oluşmasını sağlar.
- ✓ Bilgi sistemi için gerekli olan anketlerin hazırlanmasını ve uygulanmasını sağlar.
- ✓ Meslek Yüksekokulunda eğitim-öğretimin düzenli bir şekilde sürdürülmesini sağlar. Programların akredite edilmesi için gerekli çalışmaların yapılmasını sağlar. Sorunları tespit eder, çözüme kavuşturur, gerektiğinde üst makamlara iletir.
- ✓ Eğitim-öğretim ve araştırmalarla ilgili politikalar ve stratejiler geliştirir.
- ✓ Meslek Yüksekokulunun idari ve akademik personeli için ihtiyaç duyulan alanlarda kurs, seminer ve konferans gibi etkinlikler düzenleyerek Yüksekokulunun sürekli öğrenen bir organizasyon haline gelmesi için çalışır.
- ✓ Meslek Yüksekokulu değerlendirme ve kalite geliştirme çalışmalarının düzenli bir biçimde yürütülmesini sağlar.
- ✓ Meslek Yüksekokulunda araştırma projelerinin düzenli olarak yürütülmesini sağlar
- ✓ Meslek Yüksekokulunun stratejik planını hazırlanmasını sağlar.
- ✓ Harcama yetkilisi olarak, harcama talimatlarını bütçe ilke ve esaslarına, kanun, tüzük ve yönetmelikler ile diğer mevzuata uygun yapılmasını sağlamak ve ödeneklerin etkili, ekonomik ve verimli kullanılmasını sağlamak,
- ✓ Meslek Yüksekokulu yerleşkesinde gerekli güvenlik tedbirlerinin alınmasını sağlar.
- ✓ Görev ve sorumluluk alanındaki faaliyetlerin mevcut iç kontrol sisteminin tanım ve talimatlarına uygun olarak yürütülmesini sağlar.
- ✓ Tasarruf ilkelerine uygun hareket eder.
- ✓ Görevi ile ilgili süreçleri Üniversitemiz Kalite Politikası ve Kalite Yönetim Sistemi çerçevesinde, kalite hedefleri ve prosedürlerine uygun olarak yürütür.
- ✓ Yukarıda yazılı olan bütün bu görevleri kanunlara ve yönetmeliklere uygun olarak yerine getirirken bağlı bulunduğu yöneticilere karşı sorumludur.

TEBELLÜĞ EDEN	ONAY
Bu dokümanda açıklanan görev tanımını okudum, yerine getirmeyi kabul ve taahhüt ederim. ... / ... / 202	... / ... / 202
Dr. Öğr. Üyesi Emrullah DEMİRAL İmza	Dr. Öğr. Üyesi Emrullah DEMİRAL Müdür İmza

<https://btmyo.karabuk.edu.tr/yuklenen/dosyalar/1266122024002742.pdf>

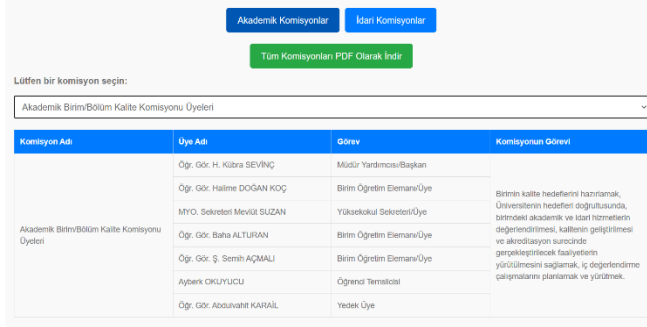
Bölümdeki komisyonlar ve görev tanımları	https://btmyo.karabuk.edu.tr/icerikGoster.aspx?K=S&id=44&BA=index.aspx
Bölüm iş akış süreçleri	 <p>https://btmyo.karabuk.edu.tr/icerikGoster.aspx?K=S&id=47&BA=index.aspx</p>

*Tabloların sağ tarafına varsa ilgili kanıtların eklenmesi gerekmektedir.

A.1.2. İç kalite güvencesi mekanizmaları

- Planlama, Uygulama, Kontrol etme ve Önlem alma (PUKÖ) çevrimleri açısından takvim yılı (1 Ocak-31 Aralık) temelinde eğitim ve öğretim, araştırma ve geliştirme, toplumsal katkı ve idari süreçler ile ilgili iş akış şemaları hakkında bilgi veriniz.
- Bölüm Kalite Komisyon üyelerinin sorumlulukları hakkında bilgi veriniz.
- Bölüm Danışma Kurulu kararları ve iç-dış paydaşlardan gelen geri bildirimlerin uygulanması, değerlendirmesi ve iyileşme süreçleri hakkında bilgi veriniz.

Bölüm kalite komisyonu organizasyon şeması	<p style="text-align: center;">Akademik Komisyonlar İdari Komisyonlar</p> <p style="text-align: center;">Tam Komisyonları PDF Olarak İndir</p> <p>Lütfen bir komisyon seçin:</p> <p>Akademik Birim/Bölüm Kalite Komisyonu Üyeleri</p> <table border="1"> <thead> <tr> <th>Komisyon Adı</th> <th>Üye Adı</th> <th>Görev</th> <th>Komisyonun Görevi</th> </tr> </thead> <tbody> <tr> <td rowspan="7">Akademik Birim/Bölüm Kalite Komisyonu Üyeleri</td> <td>Öğr. Gör. H. Kızma SEVİNG</td> <td>Müdür Yardımcısı/Başkan</td> <td rowspan="7">Birim kalite hedeflerini hazırlamak, Üniversitemin hedefleri doğrultusunda, birimdeki akademik ve idari hizmetlerin değerlendirilmesi, kalitenin geliştirilmesi ve akademi yaşam sürecinde gerçekleştirilecek faaliyetlerin yürütülmesini sağlamak, iç değerlendirme çalışmalarını planlamak ve yürütmek.</td> </tr> <tr> <td>Öğr. Gör. Halime DOĞAN KOÇ</td> <td>Birim Öğretim Elemanı/Üye</td> </tr> <tr> <td>MYO. Sekreteri Mevlâ SÜZAN</td> <td>Yükseköğretim Sekreteri/Üye</td> </tr> <tr> <td>Öğr. Gör. Baha ALTURAN</td> <td>Birim Öğretim Elemanı/Üye</td> </tr> <tr> <td>Öğr. Gör. Ş. Semih AÇMALI</td> <td>Birim Öğretim Elemanı/Üye</td> </tr> <tr> <td>Ayteniz OKUYUCU</td> <td>Öğrenci Temsilcisi</td> </tr> <tr> <td>Öğr. Gör. Abdullah KARAL</td> <td>Yedek Üye</td> </tr> </tbody> </table>	Komisyon Adı	Üye Adı	Görev	Komisyonun Görevi	Akademik Birim/Bölüm Kalite Komisyonu Üyeleri	Öğr. Gör. H. Kızma SEVİNG	Müdür Yardımcısı/Başkan	Birim kalite hedeflerini hazırlamak, Üniversitemin hedefleri doğrultusunda, birimdeki akademik ve idari hizmetlerin değerlendirilmesi, kalitenin geliştirilmesi ve akademi yaşam sürecinde gerçekleştirilecek faaliyetlerin yürütülmesini sağlamak, iç değerlendirme çalışmalarını planlamak ve yürütmek.	Öğr. Gör. Halime DOĞAN KOÇ	Birim Öğretim Elemanı/Üye	MYO. Sekreteri Mevlâ SÜZAN	Yükseköğretim Sekreteri/Üye	Öğr. Gör. Baha ALTURAN	Birim Öğretim Elemanı/Üye	Öğr. Gör. Ş. Semih AÇMALI	Birim Öğretim Elemanı/Üye	Ayteniz OKUYUCU	Öğrenci Temsilcisi	Öğr. Gör. Abdullah KARAL	Yedek Üye
	Komisyon Adı	Üye Adı	Görev	Komisyonun Görevi																	
Akademik Birim/Bölüm Kalite Komisyonu Üyeleri	Öğr. Gör. H. Kızma SEVİNG	Müdür Yardımcısı/Başkan	Birim kalite hedeflerini hazırlamak, Üniversitemin hedefleri doğrultusunda, birimdeki akademik ve idari hizmetlerin değerlendirilmesi, kalitenin geliştirilmesi ve akademi yaşam sürecinde gerçekleştirilecek faaliyetlerin yürütülmesini sağlamak, iç değerlendirme çalışmalarını planlamak ve yürütmek.																		
	Öğr. Gör. Halime DOĞAN KOÇ	Birim Öğretim Elemanı/Üye																			
	MYO. Sekreteri Mevlâ SÜZAN	Yükseköğretim Sekreteri/Üye																			
	Öğr. Gör. Baha ALTURAN	Birim Öğretim Elemanı/Üye																			
	Öğr. Gör. Ş. Semih AÇMALI	Birim Öğretim Elemanı/Üye																			
	Ayteniz OKUYUCU	Öğrenci Temsilcisi																			
	Öğr. Gör. Abdullah KARAL	Yedek Üye																			

	https://btmyo.karabuk.edu.tr/icerikGoster.aspx?K=S&id=44&BA=index.aspx																				
Bölüm kalite komisyonu iş akış süreçleri	https://btmyo.karabuk.edu.tr/icerikGoster.aspx?K=S&id=47&BA=index.aspx																				
Bölüm kalite komisyonu görev tanımları	 <p>The screenshot shows the website interface for the Karabuk University Quality Commission. It features a navigation bar with 'Akademik Komisyonlar' and 'İdari Komisyonlar' buttons, and a 'Tüm Komisyonları PDF Olarak İndir' button. Below the navigation, there is a dropdown menu for 'Akademik Birim/Bölüm Kalite Komisyonu Üyeleri'. The main content area displays a table with columns for 'Komisyon Adı', 'Üye Adı', 'Görev', and 'Komisyonun Görevi'. The table lists several members and their roles, including 'Akademik Birim/Bölüm Kalite Komisyonu Üyeleri'.</p> <table border="1"> <thead> <tr> <th>Komisyon Adı</th> <th>Üye Adı</th> <th>Görev</th> <th>Komisyonun Görevi</th> </tr> </thead> <tbody> <tr> <td rowspan="6">Akademik Birim/Bölüm Kalite Komisyonu Üyeleri</td> <td>Öğr. Gör. H. Kübra SEVİNÇ</td> <td>Müdür Yardımcısı/Başkan</td> <td rowspan="6">Bölümün kalite hedeflerini hazırlamak, Üniversitemizin hedefleri doğrultusunda, birimdeki akademik ve idari hizmetlerin değerlendirilmesi, kalitenin geliştirilmesi ve akademi hayatının sorunsuz ve verimli şekilde yürütülmesini sağlamak, iç değerlendirme çalışmalarını planlamak ve yürütmek.</td> </tr> <tr> <td>Öğr. Gör. Halime DOĞAN KOÇ</td> <td>Bilim Öğretim Elemanı/Üye</td> </tr> <tr> <td>MYO. Sekreteri Mevlüt SUZAN</td> <td>Yükseköğretim Sekreteri/Üye</td> </tr> <tr> <td>Öğr. Gör. Baha ALTURAN</td> <td>Bilim Öğretim Elemanı/Üye</td> </tr> <tr> <td>Öğr. Gör. Ş. Semih AÇMALLI</td> <td>Bilim Öğretim Elemanı/Üye</td> </tr> <tr> <td>Ayberk OKUYUCU</td> <td>Öğretim Temsilcisi</td> </tr> <tr> <td>Öğr. Gör. Abdülkadir KARİRAL</td> <td>Yedek Üye</td> </tr> </tbody> </table> <p>https://btmyo.karabuk.edu.tr/icerikGoster.aspx?K=S&id=44&BA=index.aspx</p>	Komisyon Adı	Üye Adı	Görev	Komisyonun Görevi	Akademik Birim/Bölüm Kalite Komisyonu Üyeleri	Öğr. Gör. H. Kübra SEVİNÇ	Müdür Yardımcısı/Başkan	Bölümün kalite hedeflerini hazırlamak, Üniversitemizin hedefleri doğrultusunda, birimdeki akademik ve idari hizmetlerin değerlendirilmesi, kalitenin geliştirilmesi ve akademi hayatının sorunsuz ve verimli şekilde yürütülmesini sağlamak, iç değerlendirme çalışmalarını planlamak ve yürütmek.	Öğr. Gör. Halime DOĞAN KOÇ	Bilim Öğretim Elemanı/Üye	MYO. Sekreteri Mevlüt SUZAN	Yükseköğretim Sekreteri/Üye	Öğr. Gör. Baha ALTURAN	Bilim Öğretim Elemanı/Üye	Öğr. Gör. Ş. Semih AÇMALLI	Bilim Öğretim Elemanı/Üye	Ayberk OKUYUCU	Öğretim Temsilcisi	Öğr. Gör. Abdülkadir KARİRAL	Yedek Üye
Komisyon Adı	Üye Adı	Görev	Komisyonun Görevi																		
Akademik Birim/Bölüm Kalite Komisyonu Üyeleri	Öğr. Gör. H. Kübra SEVİNÇ	Müdür Yardımcısı/Başkan	Bölümün kalite hedeflerini hazırlamak, Üniversitemizin hedefleri doğrultusunda, birimdeki akademik ve idari hizmetlerin değerlendirilmesi, kalitenin geliştirilmesi ve akademi hayatının sorunsuz ve verimli şekilde yürütülmesini sağlamak, iç değerlendirme çalışmalarını planlamak ve yürütmek.																		
	Öğr. Gör. Halime DOĞAN KOÇ	Bilim Öğretim Elemanı/Üye																			
	MYO. Sekreteri Mevlüt SUZAN	Yükseköğretim Sekreteri/Üye																			
	Öğr. Gör. Baha ALTURAN	Bilim Öğretim Elemanı/Üye																			
	Öğr. Gör. Ş. Semih AÇMALLI	Bilim Öğretim Elemanı/Üye																			
	Ayberk OKUYUCU	Öğretim Temsilcisi																			
Öğr. Gör. Abdülkadir KARİRAL	Yedek Üye																				
Bölüm danışma kurulu kararları	https://btmyo.karabuk.edu.tr/icerikGoster.aspx?K=E&id=1020&BA=index.aspx																				
Bölüm iç-dış paydaş geri bildirimleri ve iyileştirme örnekleri	https://btmyo.karabuk.edu.tr/yuklenen/dosyalar/12621052025162459.pdf https://docs.google.com/forms/d/1eF43DHUatUaU9UAUaVpE8_ySsIE7m1dGIF8rUu5gHBc/viewanalytics																				

A.1.3. Kamuoyunu bilgilendirme ve hesap verebilirlik

Bölümümüzde kamuoyunu bilgilendirme ilke olarak benimsenmiştir. Hangi kanalların nasıl kullanılacağı tasarlanmıştır. Erişilebilir olarak web sitemizde ilan edilmiştir. Tüm bilgilendirme aşamaları sistematik olarak yapılmaktadır. Kurumun web sayfası doğru, güncel, ilgili ve kolayca erişilebilir bilgiyi vermektedir. İçte ve dışta hesap verme yöntemleri kurgulanmıştır ve uygulanmaktadır. Hesap verme mekanizmaları içte yükseköğretim kurulu ve akademik kurul; dışta ise üst kamu kurumları ve yargı organları tarafından şeffaf bir şekilde denetlenebilir niteliktedir.

Bölüm internet sayfasında yayımlanan ilgili kanıtlar

BİLİŞİM TEKNOLOJİLERİ MESLEK YÜKSEKOKULU 444 0 478 TR | EN
btmyo@karabuk.edu.tr

Yüksekokulumuz ▾ Bölümler ▾ Öğrenci ▾ Aday Öğrenci ▾ Hızlı Erişim ▾ Kalite Ve İç Kontrol ▾ Bir Önerim Var ▾ İletişim

Duyuru Başlığı	Tarih	
Cloud Day Etkinliği – Sektör Uzmanları KBÜ'de!	12/10/2025	Devamı..
Üniversite Seçmeli Dersler (ÜSD) Sertifika Sınavları Hk.	12/09/2025	Devamı..
Ara Sınav Mazeretleri Hakkında	11/06/2025	Devamı..
29 Ekim Cumhuriyet Bayramı Tatil Bilgilendirmesi Hk.	10/24/2025	Devamı..
2025-2026 Güz Dönemi Ara Sınav Takvimi	10/22/2025	Devamı..
2025-2026 Eğitim-Öğretim Yılı Ek Yerleştirme Kayıt Duyurusu	10/10/2025	Devamı..
Erasmus+ Değişim Programları Dil Sınavı Başvurusu	10/10/2025	Devamı..
KBÜFEST 81. İ Karabük Üniversitesinde Buluşuyor	09/23/2025	Devamı..
Ortak Dersler Muafiyet Sınav Sonuçları	09/23/2025	Devamı..
Oryantasyon Toplantısı Hk.	09/17/2025	Devamı..
Tüm Ortak Zorunlu Dersler Muafiyet Sınavı Duyurusu	09/17/2025	Devamı..
CANLI DERSLERE KATILIM HAKKINDA	09/15/2025	Devamı..
Ders Ekle Sil Dönemi Hk.	09/15/2025	Devamı..
POWER-UP GAME JAM Karabük'te!	09/12/2025	Devamı..
Ders Kayıtları Hk.	09/07/2025	Devamı..

https://btmyo.karabuk.edu.tr/Duyuru_tum.aspx?BA=index.aspx

A.2. MİSYON VE STRATEJİK AMAÇLAR

A.2.1. Misyon ve Vizyon

□ Bölümün misyonu ve vizyonu hakkında bilgi veriniz.

Misyon	Evrensel nitelikte bilgi ve teknoloji üreten, alanında dünyadaki gelişmeleri yakından takip eden, araştırmacı, analitik düşünebilen, mesleki açıdan yetkin, iletişim becerisi yüksek, bilgiyi beceri ile bütünleştiren toplumsal değerlere saygılı bireyler yetiştirerek, iktisadi büyüme ve kalkınmanın anahtarı olan ülkemizin beşeri sermayesinin gelişimine katkı sağlamaktır.
Vizyon	Eğitim, öğretim ve araştırma kalitesi ile yenilikçi yaklaşımlarla öğrenciyi merkeze alan, takım çalışmasını teşvik eden, ürettiği bilim ve teknoloji ile paydaşlarının sorunlarına çözüm üreten, üniversite-sanayi-toplum iş birliğine katkı sunan, bilgisayar ve bilişim teknolojilerinde

	toplam kalite yönetimi ilkelerini benimsemiş bir ön lisans eğitimi veren Meslek Yüksekokulu olmaktadır.
--	---

A.3. PAYDAŞ KATILIMI

A.3.1. İç Paydaşlar (akademik ve idari personel, öğrenci)

- İç kalite güvencesi sisteminde iç paydaşların karar alma ve yönetim süreçlerine katılım mekanizmaları hakkında bilgi veriniz.
- İç paydaşların geri bildirim sonuçlarının değerlendirilmesi ve buna bağlı iyileştirmeler hakkında bilgi veriniz.

Bölüm kalite komisyonu çalışma takvimi	Her akademik dönemde 2 kez toplantı yapılmaktadır.
Bölüm kalite komisyonu toplantı tutanakları	8 Eylül 2025 Tarihli İdari Personel İç Paydaş Toplantı Tutanağı 14 Temmuz 2025 Tarihli Akademik Personel İç Paydaş Toplantı Tutanağı 29 Mayıs 2025 Tarihli İdari Personel İç Paydaş Toplantı Tutanağı 27 Mayıs 2025 Tarihli Akademik İç Paydaş Toplantı Tutanağı 21 Mayıs 2025 Tarihli İç Paydaş (Öğrenci) Toplantı Tutanağı 25 Nisan 2025 Tarihli Birim Kalite Komisyonu Toplantı Tutanağı https://btmyo.karabuk.edu.tr/icerikGoster.aspx?K=S&id=52&BA=index.aspx
İzleme ve iyileştirme kanıtları	https://btmyo.karabuk.edu.tr/icerikGoster.aspx?K=S&id=52&BA=index.aspx

A.3.2. Dış Paydaşlar (iş verenler, mezunlar, kurumlar vb.)

- Kalite güvencesi sisteminde dış paydaşların karar alma ve yönetim süreçlerine katılım mekanizmaları hakkında bilgi veriniz.
- Dış paydaşların geri bildirim sonuçlarının değerlendirilmesi ve buna bağlı iyileştirmeler hakkında bilgi veriniz.

Bölümdeki sempozyum, kongre, eğitim vb. dış paydaşların katıldığı faaliyetlerdeki geri bildirim (<i>rapor, anket, öneri vb.</i>) sonuçları ve iyileştirme kanıtları	https://docs.google.com/forms/d/1TO64FrTLhueeGGYGLhrnNn0ED4kDOaQYXz7_cZQsnjE/viewanalytics
Dış Paydaş Geri Bildirim Anketi	https://docs.google.com/forms/d/1TO64FrTLhueeGGYGLhrnNn0ED4kDOaQYXz7_cZQsnjE/viewanalytics

A.4. ULUSLARARASILAŞMA

- Uluslararası akademisyen ve öğrenci (*Önlisans, Lisans, Yüksek Lisans ve Doktora*) sayısı (*Ocak Ayı*) hakkında bilgi veriniz.
- Uluslararası iş birlikleri hakkında bilgi veriniz.
- Uluslararası akademik ve öğrenci değişim sayıları hakkında bilgi veriniz.
- Yukarıdaki maddelerle ilişkili olarak, bir önceki yıl ile mevcut takvim yılı arasında kısa bir değerlendirme yapınız.

Bölümdeki uluslararası akademisyen sayısı	-
Bölümdeki uluslararası öğrenci sayısı	Önlisans (27) Lisans (...) YL (...) DR (...)
Bölümün uluslararası iş birlikleri	Bulunmamaktadır.
Bölümde değişim programlarından faydalanan akademisyen sayısı	Bulunmamaktadır.
Bölümde değişim programlarından faydalanan öğrenci sayısı	Önlisans (0) Lisans (0) YL (0) DR (0)

Not: Lütfen aşağıdaki tabloyu “A. LİDERLİK, YÖNETİŞİM VE KALİTE” başlığına göre doldurunuz.

Güçlü Yönler	Gelişmeye Açık Yönler
Bölümde yönetim modeli, görev tanımları ve iş akış süreçleri tanımlı, kurumsallaşmış ve web sayfası üzerinden şeffaf biçimde paylaşılmaktadır.	Bölüm henüz yeni olduğu için mezun izleme ve mezun geri bildirimlerine dayalı değerlendirme süreçleri bulunmamaktadır.
Kamuoyunu bilgilendirme ve hesap verebilirlik ilkeleri doğrultusunda bölüm faaliyetleri güncel ve erişilebilir şekilde ilan edilmektedir.	İç kalite güvencesi süreçleri PUKÖ döngüsü çalıştırılmalıdır.
İç ve dış paydaşların karar alma ve iyileştirme süreçlerine katılımı anketler,	

danışma kurulu ve komisyonlar aracılığıyla sağlanmaktadır.	

B. EĞİTİM ÖĞRETİM

B.1. PROGRAM TASARIMI, DEĞERLENDİRMESİ VE GÜNCELLENMESİ

B.1.1. Program tasarımı ve onayı

- Birimde yürütülen programların amaçları ve öğrenme çıktılarının (*kazanımları*) oluşumu ve TYYÇ ile uyumu hakkında bilgi veriniz.
- Öğrenme çıktılarının öngörülen bilişsel, duyuşsal ve devinimsel seviye uyumu ile ilgili kısa bilgi veriniz.
- Program çıktılarının yeterlilik-ders-öğretim yöntemi matrisleri ve izleme süreçleri hakkında bilgi veriniz.

TYYÇ program yeterlilik öğrenme çıktılarının TYYÇ uyumu kanıtı	<table border="1"> <thead> <tr> <th rowspan="2">Temel Alan</th> <th colspan="12">Program Yeterlilikleri</th> <th rowspan="2">Ulusal Yeterlilik</th> </tr> <tr> <th>1</th><th>2</th><th>3</th><th>4</th><th>5</th><th>6</th><th>7</th><th>8</th><th>9</th><th>10</th><th>11</th><th>12</th> </tr> </thead> <tbody> <tr> <td>Bilgi</td> <td>■</td><td></td><td></td><td></td><td></td><td>■</td><td>■</td><td></td><td></td><td></td><td></td><td>■</td><td>1</td> <td>Bilgi</td> </tr> <tr> <td>Beceriler</td> <td></td><td>■</td><td></td><td></td><td></td><td></td><td></td><td></td><td></td><td></td><td></td><td></td><td>1</td> <td>Beceriler</td> </tr> <tr> <td></td> <td></td><td></td><td>■</td><td>■</td><td></td><td></td><td></td><td></td><td></td><td></td><td></td><td></td><td>2</td> <td></td> </tr> <tr> <td>Yetkinlikler</td> <td></td><td></td><td></td><td></td><td></td><td></td><td></td><td></td><td></td><td></td><td></td><td></td><td>1</td> <td>Yetkinlikler</td> </tr> <tr> <td>Bağımsız Çalışabilme ve Sorumluluk Alabilme</td> <td></td><td>■</td><td></td><td></td><td></td><td></td><td></td><td></td><td></td><td></td><td></td><td></td><td>2</td> <td>Bağımsız Çalışabilme ve Sorumluluk Alabilme</td> </tr> <tr> <td></td> <td></td><td>■</td><td></td><td></td><td></td><td></td><td></td><td></td><td></td><td></td><td></td><td></td><td>3</td> <td></td> </tr> <tr> <td>Yetkinlikler</td> <td></td><td></td><td>■</td><td>■</td><td></td><td></td><td></td><td></td><td></td><td></td><td></td><td></td><td>1</td> <td>Yetkinlikler</td> </tr> <tr> <td>Öğrenme</td> <td></td><td></td><td></td><td></td><td></td><td></td><td>■</td><td></td><td></td><td></td><td></td><td></td><td>2</td> <td>Öğrenme</td> </tr> <tr> <td></td> <td></td><td></td><td></td><td></td><td></td><td></td><td></td><td></td><td></td><td></td><td></td><td></td><td>3</td> <td></td> </tr> <tr> <td>Yetkinlikler</td> <td></td><td></td><td></td><td></td><td></td><td>■</td><td></td><td></td><td></td><td></td><td></td><td></td><td>1</td> <td>Yetkinlikler</td> </tr> <tr> <td>İletişim ve Sosyal</td> <td></td><td></td><td></td><td></td><td></td><td>■</td><td></td><td></td><td></td><td></td><td></td><td></td><td>2</td> <td>İletişim ve Sosyal</td> </tr> <tr> <td></td> <td></td><td></td><td></td><td></td><td></td><td></td><td></td><td></td><td>■</td><td></td><td></td><td>■</td><td>3</td> <td></td> </tr> <tr> <td></td> <td></td><td></td><td></td><td></td><td></td><td></td><td></td><td></td><td></td><td></td><td></td><td></td><td>4</td> <td></td> </tr> <tr> <td>Yetkinlikler</td> <td></td><td></td><td></td><td></td><td></td><td></td><td></td><td></td><td>■</td><td></td><td></td><td>■</td><td>1</td> <td>Yetkinlikler</td> </tr> <tr> <td>Alana Özgü</td> <td></td><td></td><td></td><td></td><td></td><td></td><td></td><td></td><td></td><td></td><td></td><td></td><td>2</td> <td>Alana Özgü</td> </tr> <tr> <td></td> <td></td><td></td><td></td><td></td><td></td><td></td><td></td><td></td><td></td><td></td><td>■</td><td></td><td></td> <td></td> </tr> </tbody> </table>	Temel Alan	Program Yeterlilikleri												Ulusal Yeterlilik	1	2	3	4	5	6	7	8	9	10	11	12	Bilgi	■					■	■					■	1	Bilgi	Beceriler		■											1	Beceriler				■	■									2		Yetkinlikler													1	Yetkinlikler	Bağımsız Çalışabilme ve Sorumluluk Alabilme		■											2	Bağımsız Çalışabilme ve Sorumluluk Alabilme			■											3		Yetkinlikler			■	■									1	Yetkinlikler	Öğrenme							■						2	Öğrenme														3		Yetkinlikler						■							1	Yetkinlikler	İletişim ve Sosyal						■							2	İletişim ve Sosyal										■			■	3															4		Yetkinlikler									■			■	1	Yetkinlikler	Alana Özgü													2	Alana Özgü												■				https://obs.karabuk.edu.tr/oibs/bologna/index.aspx?lang=tr&curOp=showPac&curUnit=5900&curSunit=5941#
	Temel Alan		Program Yeterlilikleri													Ulusal Yeterlilik																																																																																																																																																																																																																																																												
		1	2	3	4	5	6	7	8	9	10	11	12																																																																																																																																																																																																																																																															
	Bilgi	■					■	■					■	1	Bilgi																																																																																																																																																																																																																																																													
	Beceriler		■											1	Beceriler																																																																																																																																																																																																																																																													
				■	■									2																																																																																																																																																																																																																																																														
	Yetkinlikler													1	Yetkinlikler																																																																																																																																																																																																																																																													
Bağımsız Çalışabilme ve Sorumluluk Alabilme		■											2	Bağımsız Çalışabilme ve Sorumluluk Alabilme																																																																																																																																																																																																																																																														
		■											3																																																																																																																																																																																																																																																															
Yetkinlikler			■	■									1	Yetkinlikler																																																																																																																																																																																																																																																														
Öğrenme							■						2	Öğrenme																																																																																																																																																																																																																																																														
													3																																																																																																																																																																																																																																																															
Yetkinlikler						■							1	Yetkinlikler																																																																																																																																																																																																																																																														
İletişim ve Sosyal						■							2	İletişim ve Sosyal																																																																																																																																																																																																																																																														
									■			■	3																																																																																																																																																																																																																																																															
													4																																																																																																																																																																																																																																																															
Yetkinlikler									■			■	1	Yetkinlikler																																																																																																																																																																																																																																																														
Alana Özgü													2	Alana Özgü																																																																																																																																																																																																																																																														
											■																																																																																																																																																																																																																																																																	
Program tasarımı değerlendirme ve güncelleme kanıtları	<p>8 Eylül 2025 Tarihli İdari Personel İç Paydaş Toplantı Tutanağı</p> <p>14 Temmuz 2025 Tarihli Akademik Personel İç Paydaş Toplantı Tutanağı</p> <p>29 Mayıs 2025 Tarihli İdari Personel İç Paydaş Toplantı Tutanağı</p> <p>27 Mayıs 2025 Tarihli Akademik İç Paydaş Toplantı Tutanağı</p> <p>21 Mayıs 2025 Tarihli İç Paydaş (Öğrenci) Toplantı Tutanağı</p>																																																																																																																																																																																																																																																																											

(süreç yönetimi, danışma kurulu, iç-dış paydaş toplantıları, faaliyet raporu, geliştirme ve iyileştirme kanıtları, vb.)	25 Nisan 2025 Tarihli Birim Kalite Komisyonu Toplantı Tutanağı https://btmyo.karabuk.edu.tr/icerikGoster.aspx?K=S&id=52&BA=index.aspx
---	---

B.1.2. Programın ders dağılım dengesi

Bölümümüzdeki tüm programların tasarımı ilişkin süreçler üniversitemizin senatosu ve YÖK tarafından gelen doğrultular üzerinde düzenlenmiştir. Ayrıca üniversitemizde öğrencilere disiplinler arası bir yaklaşım kazandırmak ve kişisel gelişimlerine katkıda bulunmak amacıyla bilim, sanat, yabancı dil, spor ve kültür alanlarını kapsayan Üniversite Seçmeli Dersler (ÜSD) sunulmakta olup ilgili ders havuzu her yıl güncellenmektedir.

Ders dağılım kanıtları	https://drive.google.com/drive/folders/1Q9fsFMFQSUXOJkSEed7-JVOCieHLCgOe
İzleme ve iyileştirme kanıtları	Bulunmamaktadır.

B.1.3. Ders kazanımlarının program çıktılarıyla uyumu

- Derslerin öğrenme kazanımları (*karma ve uzaktan eğitim de dahil*) ve program çıktıları ile ders kazanımları eşleştirme süreçleri hakkında bilgi veriniz.
- Kazanımların öngörülen bilişsel, duyuşsal ve devinimsel seviyesi hakkında bilgi veriniz.

Bölümümüzde [KBÜ Ölçme ve Değerlendirme Esasları Yönergesine](#) uygun olarak ölçme ve değerlendirme yapılmaktadır.

Bölüm ders izleme dosyaları (<i>Program Akreditasyonuna başvuruda bulunacak bölümler için</i>)	Bulunmamaktadır.
Bölüm faaliyet raporları	https://strateji.karabuk.edu.tr/yuklenen/dosyalar/12624102025171359.pdf
İzleme ve iyileştirme kanıtları	https://btmyo.karabuk.edu.tr/icerikGoster.aspx?K=S&id=52&BA=index.aspx

B.1.4.Öğrenci iş yüküne dayalı ders tasarımı

Derslerin AKTS değeri duyurulması ve öğrenci iş yükü takibi ile ilgili süreçler üniversitemiz öğrenci bilgi paketi üzerinden paylaşılmaktadır. Üniversitemizin web sayfasında yer alan Akademik Kredi Transfer Sistemi ([AKTS](#)) aracılığı ile Ön Lisans programların eğitim amaç ve hedefleri ile ilgili bilgiler paylaşılmaktadır. Öğretim programları her yarıyıl için toplam 30 AKTS olup Ön Lisans programı 120 AKTS olacak şekilde tasarlanmıştır. 30 iş günü eğitim stajını tamamlaması gerekmektedir.

Öğrenci iş yükü izleme ve iyileştirme kanıtları (<i>anket ve raporlar</i>)	Bulunmamaktadır.
Staj ve mesleğe ait uygulamalı eğitimler ile ilgili usul ve uygulama esasları	https://btmyo.karabuk.edu.tr/icerikGoster.aspx?K=S&id=45&BA=index.aspx

B.1.5.Programların izlenmesi ve güncellenmesi

Öğrenci Bilgi Sisteminde (OBS) yer alan Program Bilgi Paketi ve Ders Bilgi Paketi sayfalarında, program amaçlarının ve öğrenme çıktılarının güncellemeleri ilgili öğretim elemanı tarafından yapılmaktadır.

Bölüm danışma kurulu ve iç-dış paydaş toplantı raporları	https://drive.google.com/drive/folders/1Q9fsFMFQSUXOJkSEed7-JVOCieHLCgOe
Program izleme ve güncelleme süreç yönetimi iş akış şeması	https://kalite.karabuk.edu.tr/icerikGoster.aspx?K=S&id=50&BA=index.aspx
İzleme ve iyileştirme kanıtları	https://btmyo.karabuk.edu.tr/icerikGoster.aspx?K=S&id=52&BA=index.aspx

B.2. PROGRAMLARIN YÜRÜTÜLMESİ (ÖĞRENCİ MERKEZLİ ÖĞRENME, ÖĞRETME VE DEĞERLENDİRME)

B.2.1.Öğretim yöntem ve teknikleri

Bölüm, eğitim ve öğretim süreçlerini bütüncül olarak yönetmek üzere; organizasyonel yapılanma (üniversite eğitim ve öğretim komisyonu, öğrenme ve öğretme merkezi, vb.), bilgi yönetim sistemi ve uzman insan kaynağına sahiptir. Eğitim ve öğretim süreçleri üst yönetimin koordinasyonunda yürütülmekte olup; bu süreçlere ilişkin görev ve sorumluluklar tanımlanmıştır.

Eğitim ve öğretim programlarının tasarlanması, yürütülmesi, değerlendirilmesi ve güncellenmesi faaliyetlerine ilişkin kurum genelinde ilke, esaslar ile takvim belirlidir.

Programlarda öğrenme kazanımı, öğretim programı (müfredat), eğitim hizmetinin verilme biçimi (örgün, uzaktan, karma, açıktan), öğretim yöntemi ve ölçme-değerlendirme uyumu ve tüm bu süreçlerin koordinasyonu üst yönetim tarafından takip edilmektedir.

YÖK ve BTK Akademi iş birliğiyle yapay zeka dersi, 2024-2025 güz dönemiyle birlikte üniversitelerin müfredatında yer almıştır.

Öğretim yöntem ve teknikleri ile ilgili kanıtlar (3 örnek)	https://akademiktakvim.karabuk.edu.tr/icerikGoster.aspx?K=S&id=2&BA=index.aspx (Akademik Takvim) https://obs.karabuk.edu.tr/ (Öğrenci Bilgi Sistemi) https://oidb.karabuk.edu.tr/yuklenen/dosyalar/12697202141444.pdf (Ön Lisans, Lisans Eğitim-Öğretim ve Sınav Yönetmeliği)
Öğretim yöntem ve tekniklerin e ilişkin izleme ve iyileştirme kanıtları	https://btmyo.karabuk.edu.tr/icerikGoster.aspx?K=S&id=52&BA=index.aspx https://btmyo.karabuk.edu.tr/icerikGoster.aspx?K=S&id=53&BA=index.aspx

B.2.2. Ölçme ve değerlendirme

- Öğrenci merkezli ölçme ve değerlendirme, yetkinlik ve performans (*öğrencinin kendini ifade etme*) olanakları hakkında bilgi veriniz.
- Ders kazanımlarına ve eğitim türlerine (*örgün, uzaktan, karma*) uygun sınav yöntemlerinin (*çoklu sınav olanakları ve süreç odaklı formatif ödev, proje, portfolyo gibi yöntemler*) planlaması, uygulanması, izlenmesi ve iyileştirilmesi süreçleri hakkında bilgi veriniz.
- Sınav uygulama ve güvenliği (*örgün/çevrimiçi sınavlar, dezavantajlı gruplara yönelik sınavlar*) mekanizmaları hakkında bilgi veriniz.
- Ölçme değerlendirme yaklaşım ve olanakları öğrenci-öğretim elemanı geri bildirim mekanizmaları hakkında bilgi veriniz.

Sınav programlarının ilan edildiğine dair kanıtlar	https://btmyo.karabuk.edu.tr/icerikGoster.aspx?K=D&id=1086&BA=index.aspx
--	---

	https://btmyo.karabuk.edu.tr/icerikGoster.aspx?K=D&id=1081&BA=index.aspx https://btmyo.karabuk.edu.tr/icerikGoster.aspx?K=D&id=1051&BA=index.aspx https://btmyo.karabuk.edu.tr/icerikGoster.aspx?K=D&id=1048&BA=index.aspx https://btmyo.karabuk.edu.tr/icerikGoster.aspx?K=D&id=1039&BA=index.aspx
Ders kazanımlarına ve eğitim türlerine bağlı güncel AKTS iş yükü analizi (<i>AKTS Hesaplama İçeriği</i>)	https://obs.karabuk.edu.tr/oibs/bologna/index.aspx (Öğrenci Bilgi Sistemi)
Geri bildirim analizleri (<i>Anket vb.</i>)	Bulunmamaktadır.

B.2.3.Öğrenci kabulü, önceki öğrenmenin tanınması ve kredilendirilmesi

- Öğrenci kabulüne (*merkezi yerleştirmeye gelen öğrenci grupları dışında kalan öğrenciler dahil*) ilişkin ilke ve kurallar hakkında bilgi veriniz.
- Diploma, sertifika gibi belge taleplerine ilişkin usul ve esaslar hakkında bilgi veriniz.
- Önceki öğrenmenin (*örgün, yaygın, uzaktan/karma eğitim ve serbest öğrenme yoluyla edinilen bilgi ve becerilerin*) tanınması ve kredilendirilmesi hakkında bilgi veriniz.
- Uluslararasılaşma hareketlilik programları kapsamında öğrencinin teşvik edilmesi ve hareketlilikte kredi kaybı olmaması yönünde yapılan işlemler hakkında bilgi veriniz.

Öğrenci kabulüne ilişkin usul ve esaslar	https://oidb.karabuk.edu.tr/yuklenen/dosyalar/1264072024160743.pdf (Karabük Üniversitesi Ön Lisans, Lisans Eğitim-Öğretim ve Sınav Yönetmeliği İkinci Bölüm Madde 6) https://iso.karabuk.edu.tr/icerikGoster.aspx?K=S&id=40&BA=index.aspx (Uluslararası Öğrenci Koordinatörlüğü) https://oidb.karabuk.edu.tr/yuklenen/dosyalar/126772022103124.pdf (Karabük Üniversitesi Muafiyet ve İntibak İşlemleri Yönergesi)
Önceki öğrenmenin tanınmasına dair kanıtlar ve krediler	https://drive.google.com/drive/folders/1Q9fsFMFQSUXOJkSEed7-JVOCleHLCgOe

B.2.4.Yeterliliklerin sertifikalandırılması ve diploma

- Yeterliliklerin onayı, mezuniyet koşulları, mezuniyet karar süreçleri hakkında bilgi veriniz.

Mezuniyet iş akış şeması	https://kalite.karabuk.edu.tr/yuklenen/dosyalar/1265292023112159.pdf (Diploma (Mezuniyet) İşlemleri İş Akış)
Danışman onay belge kanıtı	Henüz mezun bulunmamaktadır.

B.3. ÖĞRENME KAYNAKLARI VE AKADEMİK DESTEK HİZMETLERİ

B.3.1.Öğrenme ortam ve kaynakları

Bölümümüzün, hedeflediği nitelikli mezun yeterliliklerine ulaşmak ve eğitim- öğretim faaliyetlerini yürütmek için uygun altyapıya, kaynaklara ve ortamlara sahip durumdadır. Öğrenme olanaklarının tüm öğrenciler için yeterli ve erişilebilir olmasını güvence altına almakta, öğrencilerin akademik gelişimi ve kariyer planlamasına yönelik destek hizmetleri sağlanmaktadır.

Sınıf/Laboratuvar vb. demirbaş listeleri	<table border="1"> <thead> <tr> <th rowspan="2">Eğitim Alanı</th> <th colspan="5">Kapasitesi (Kişi)</th> </tr> <tr> <th>0-50</th> <th>51-75</th> <th>76-100</th> <th>101-150</th> <th>151-250</th> <th>251-Cuiri</th> </tr> </thead> <tbody> <tr> <td>Anfisi</td> <td>-</td> <td>-</td> <td>4</td> <td>-</td> <td>-</td> <td>-</td> </tr> <tr> <td>Sınıf</td> <td>-</td> <td>-</td> <td>-</td> <td>-</td> <td>-</td> <td>-</td> </tr> <tr> <td>Bilgisayar Lab.</td> <td>3</td> <td>-</td> <td>-</td> <td>-</td> <td>-</td> <td>-</td> </tr> <tr> <td>Diğer Lab.</td> <td>1</td> <td>-</td> <td>-</td> <td>-</td> <td>-</td> <td>-</td> </tr> <tr> <td>Atölye</td> <td>-</td> <td>-</td> <td>-</td> <td>-</td> <td>-</td> <td>-</td> </tr> <tr> <td>Diğer</td> <td>-</td> <td>-</td> <td>-</td> <td>-</td> <td>-</td> <td>-</td> </tr> <tr> <td>Toplam</td> <td>4</td> <td>-</td> <td>4</td> <td>-</td> <td>-</td> <td>-</td> </tr> </tbody> </table>	Eğitim Alanı	Kapasitesi (Kişi)					0-50	51-75	76-100	101-150	151-250	251-Cuiri	Anfisi	-	-	4	-	-	-	Sınıf	-	-	-	-	-	-	Bilgisayar Lab.	3	-	-	-	-	-	Diğer Lab.	1	-	-	-	-	-	Atölye	-	-	-	-	-	-	Diğer	-	-	-	-	-	-	Toplam	4	-	4	-	-	-	<table border="1"> <thead> <tr> <th>No</th> <th>Cinsi</th> <th>Toplam</th> </tr> </thead> <tbody> <tr><td>1</td><td>Masaüstü bilgisayar</td><td>70</td></tr> <tr><td>2</td><td>Taşınabilir bilgisayar</td><td>1</td></tr> <tr><td>3</td><td>Kitap</td><td>-</td></tr> <tr><td>4</td><td>Projeksiyon</td><td>10</td></tr> <tr><td>5</td><td>Slayt makinesi</td><td>-</td></tr> <tr><td>6</td><td>Tepegöz</td><td>-</td></tr> <tr><td>7</td><td>Episkop</td><td>-</td></tr> <tr><td>8</td><td>Barkod Okuyucu</td><td>-</td></tr> <tr><td>9</td><td>Baskı makinesi</td><td>-</td></tr> <tr><td>10</td><td>Fotokopi makinesi</td><td>-</td></tr> <tr><td>11</td><td>Faks</td><td>-</td></tr> <tr><td>12</td><td>Fotoğraf makinesi</td><td>-</td></tr> <tr><td>13</td><td>Kameralar</td><td>8</td></tr> <tr><td>14</td><td>Televizyonlar</td><td>-</td></tr> <tr><td>15</td><td>Yazıcı/Tarayıcılar</td><td>4</td></tr> <tr><td>16</td><td>Müzik setleri</td><td>-</td></tr> <tr><td>17</td><td>Akıllı Tahta</td><td>-</td></tr> <tr><td>18</td><td>Yazıcılar</td><td>2</td></tr> <tr><td>19</td><td>Diğer (Optik Okuyucu)</td><td>1</td></tr> </tbody> </table>	No	Cinsi	Toplam	1	Masaüstü bilgisayar	70	2	Taşınabilir bilgisayar	1	3	Kitap	-	4	Projeksiyon	10	5	Slayt makinesi	-	6	Tepegöz	-	7	Episkop	-	8	Barkod Okuyucu	-	9	Baskı makinesi	-	10	Fotokopi makinesi	-	11	Faks	-	12	Fotoğraf makinesi	-	13	Kameralar	8	14	Televizyonlar	-	15	Yazıcı/Tarayıcılar	4	16	Müzik setleri	-	17	Akıllı Tahta	-	18	Yazıcılar	2	19	Diğer (Optik Okuyucu)	1
	Eğitim Alanı		Kapasitesi (Kişi)																																																																																																																								
0-50		51-75	76-100	101-150	151-250	251-Cuiri																																																																																																																					
Anfisi	-	-	4	-	-	-																																																																																																																					
Sınıf	-	-	-	-	-	-																																																																																																																					
Bilgisayar Lab.	3	-	-	-	-	-																																																																																																																					
Diğer Lab.	1	-	-	-	-	-																																																																																																																					
Atölye	-	-	-	-	-	-																																																																																																																					
Diğer	-	-	-	-	-	-																																																																																																																					
Toplam	4	-	4	-	-	-																																																																																																																					
No	Cinsi	Toplam																																																																																																																									
1	Masaüstü bilgisayar	70																																																																																																																									
2	Taşınabilir bilgisayar	1																																																																																																																									
3	Kitap	-																																																																																																																									
4	Projeksiyon	10																																																																																																																									
5	Slayt makinesi	-																																																																																																																									
6	Tepegöz	-																																																																																																																									
7	Episkop	-																																																																																																																									
8	Barkod Okuyucu	-																																																																																																																									
9	Baskı makinesi	-																																																																																																																									
10	Fotokopi makinesi	-																																																																																																																									
11	Faks	-																																																																																																																									
12	Fotoğraf makinesi	-																																																																																																																									
13	Kameralar	8																																																																																																																									
14	Televizyonlar	-																																																																																																																									
15	Yazıcı/Tarayıcılar	4																																																																																																																									
16	Müzik setleri	-																																																																																																																									
17	Akıllı Tahta	-																																																																																																																									
18	Yazıcılar	2																																																																																																																									
19	Diğer (Optik Okuyucu)	1																																																																																																																									
Öğrenme ortam ve kaynakların in izlenme ve iyileştirme kanıtları (AKTS, OBS, OYS, MT, bulut sistemleri, kişisel internet sayfası vb. platformlar da paylaşılan ders dokümanları)	<p>https://obs.karabuk.edu.tr/oibs/bologna/index.aspx?lang=tr&curOp=showPac&curUnit=5900&curSunit=5941 (Yapay Zeka Operatörlüğü Ders İçeriği Bilgi Paketi)</p> <p>obs.karabuk.edu.tr/oibs/bologna/index.aspx?lang=tr&curOp=showPac&curUnit=5900&curSunit=5958(Otonom Sistemler Teknikerliği Ders İçeriği Bilgi Paketi)</p>																																																																																																																										

Güncellenen Bologna Ders Bilgi Formu örnekleri (en az 1 en fazla 3 örnek ders için)

Bologna Süreci Ders Bilgileri

Bilgi Paketi Süreci Ders Bilgileri:BYZ104 Veri Yapıları ve Algoritmalar. Kayıt değiştiriliyor...

Amacı: Bu dersin amacı, öğrencilere veri yapıları ve algoritmalar konusundaki temel kavramları, teknikleri ve yöntemleri öğretmektir.

İçeriği: Ders, algoritmaların ve veri yapılarının temel kavramlarını, algoritma tasarımı ve analizini, diziler, yığınlar, kuyruklar, ağaçlar ve grafikler içerir.

Ders Notları: Mehmet Tankül Basılmamış Ders Notları

Yöntem ve Teknikleri: Bu ders, teorik bilgilerin yanı sıra laboratuvar ortamında pratik uygulamaların yer aldığı bir yapı ile işlenecektir. Öğrenciler, ders

Amacı (İngilizce): The aim of this course is to teach students the fundamental concepts, techniques, and methods in data structures and algorithms.

İçeriği (İngilizce): The course covers fundamental concepts of algorithms and data structures, algorithm design and analysis, and data structures, algorithm design and analysis, and data structures.

Ders Notları (İngilizce): Mehmet Tankül Unpublished Lecture Notes

Yöntem ve Teknikleri (İngilizce): This course will be conducted through a combination of theoretical lectures and practical applications in a laboratory.

Değerlendirme Sistemi

Yarıyıl Çalışmaları	Sayı	Katı%
Ara Sınav	1	% 40
Kısa Sınav	0	% 0
Ödev	0	% 0
Devam	0	% 0
Uygulama	0	% 0
Proje	0	% 0
Yarıyıl Sonu Sınavı	1	% 60
Toplam :	2	100

AKTS/İş Yükü Tablosu

Etkinlik	Sayı	Süresi	Toplam İş Yükü(Saat)
Ders Süresi	14	3	42
Sınıf Dışı Ç. Süresi	14	1	14
Ödevler	14	1	14
Sunum/Seminer Hazırlama	0	0	0
Ara Sınavlar	1	10	10
Uygulama	14	2	28
Laboratuvar	0	0	0
Proje	0	0	0
Yarıyıl Sonu Sınavı	1	10	10
Toplam İş Yükü(Saat)	118	25,5	= 4,63
Hesaplanan AKTS Kredisi 5 (Dersin AKTS Kredisi : 5)			

Ders Kategorisi

Matematik ve Temel Bilimler	% 30	Mühendislik Bilimleri	% 40	Mühendislik Tasarımı	% 20	Sosyal Bilimler	% 0
Eğitim Bilimleri	% 10	Fen Bilimleri	% 0	Sağlık Bilimleri	% 0	Alan Bilgisi	% 0

Dersin Kaynakları URL (Materyal Paylaşımı)

Dokümanlar: Ödevler, Sınavlar, Dersin Stajı Var

Kaydet Yazdır Yazdır(İngilizce) Önizleme Ek İşlemler -

B.3.2.Akademik destek hizmetleri

Öğrencinin akademik gelişimini takip eden, yön gösteren, akademik sorunlarına ve kariyer planlamasına destek olan bir danışman öğretim elemanı bulunmaktadır. Öğrencilerin danışmanlarına erişimi kolaydır ve çeşitli erişimi olanakları (yüz yüze, çevrimiçi) bulunmaktadır.

Üniversitemizin, Sağlık, Kültür ve Spor (SKS) Daire Başkanlığı bünyesinde beden ve ruh sağlığının korunması amacıyla Psikososyal Danışmanlık ve Rehberlik Hizmetleri Koordinatörlüğü, Manevi Danışmanlık ve Rehberlik Birimi faaliyetleri bulunmaktadır. Psikolojik Danışmanlık ve Rehberlik Hizmetleri KBÜ Psikososyal Danışmanlık ve Rehberlik Hizmetleri Yönergesi kapsamında yürütülmektedir.

AKTS, OBS, OYS, MT, bulut sistemleri, kişisel internet sayfası vb. platformlarda paylaşılan ders dışı çalışma saatleri	<p>https://kariyer.karabuk.edu.tr/index.aspx (Karabük Üniversitesi Kariyer Merkezi)</p> <p>https://sks.karabuk.edu.tr/index.aspx (Sağlık Kültür ve Spor Daire Başkanlığı)</p> <p>(Akademik Danışman Danışma Saatleri)</p>
--	---

Danışmanlık sistemi ile ilgili genel kanıtlar (Akademik takvim, ilgili yönerge maddesi, iyi örnekler vb.)

<https://oidb.karabuk.edu.tr/yuklenen/dosyalar/1264072024160743.pdf>
(Karabük Üniversitesi Ön Lisans, Lisans Eğitim-Öğretim ve Sınav Yönetmeliği İkinci Bölüm- Madde 18- Akademik danışmanlık ve koordinatörlük)

<https://btmyo.karabuk.edu.tr/yuklenen/dosyalar/12622102025133637.pdf>
(2025-2026 Güz Dönemi Akademik Personel İç Paydaş Toplantısı)

Öğretim Elemanı Ders Programı				Giz			
Öğr. Gör. ABDULVAHİT KARABİL							
Dönem 2025-2026 Güz				Yazdır			
Salı				Çarşamba			
Saat	Ders Kodu	Ders Adı	Deslik	Saat	Ders Kodu	Ders Adı	Deslik
08:50-09:40	BYZ205(1)	Yapay Sınırlar ve Derin Öğrenme	BTMYO-LAB [1:40]	08:50-09:40	BYZ219(1)	Veri Alma ve Geçerleme	BTMYO-LAB [2:40]
09:50-10:30	BYZ205(1)	Yapay Sınırlar ve Derin Öğrenme	BTMYO-LAB [1:40]	08:50-09:30	BYZ219(1)	Veri Alma ve Geçerleme	BTMYO-LAB [2:40]
09:40-10:20	BYZ205(1)	Yapay Sınırlar ve Derin Öğrenme	BTMYO-LAB [1:40]	09:40-10:20	BYZ219(1)	Veri Alma ve Geçerleme	BTMYO-LAB [2:40]
10:30-11:10	BYZ205(1)	Yapay Sınırlar ve Derin Öğrenme	BTMYO-LAB [1:40]				
11:20-12:00	BYZ205(1)	Yapay Sınırlar ve Derin Öğrenme	BTMYO-LAB [1:40]				
14:40-15:20	BO5107(1)	Otonom Sistemlere Giriş	BTMYO-Anfisi [180]				
15:30-16:10	BO5107(1)	Otonom Sistemlere Giriş	BTMYO-Anfisi [180]				
16:20-17:00	BO5107(1)	Otonom Sistemlere Giriş	BTMYO-Anfisi [180]				
Çarşamba				Perşembe			
Tarihi Ders Programı Bulunmamaktadır				Tarihi Ders Programı Bulunmamaktadır			
Cuma				Cumartesi			
Saat	Ders Kodu	Ders Adı	Deslik	Saat	Ders Kodu	Ders Adı	Deslik
08:50-09:30	BYZ205(1)	Simülasyon ve Modelleme	BTMYO-LAB [1:40]				
09:40-10:20	BYZ205(1)	Simülasyon ve Modelleme	BTMYO-LAB [1:40]				
10:30-11:10	BYZ205(1)	Simülasyon ve Modelleme	BTMYO-LAB [1:40]				
11:20-12:00	BYZ205(1)	Simülasyon ve Modelleme	BTMYO-LAB [1:40]				
Not: Uygulama saatleri yeşil renkle gösterilir				Akademi Danışmanlık Saatleri			
Gün	Başlangıç Saati	Bitiş Saati	Açıklamalar	Gün	Başlangıç Saati	Bitiş Saati	Açıklamalar
Çarşamba	11:00	12:00	Danışmanlık Saati	Çarşamba	11:00	12:00	Danışmanlık Saati
Çarşamba	13:00	14:00	Danışmanlık Saati	Çarşamba	13:00	14:00	Danışmanlık Saati

(Akademik Danışman Danışma Saatleri)

B.3.3. Tesis ve altyapılar

Bölümümüzün bağlı olduğu Bilişim Teknolojileri Meslek Yüksekokulunda 12 adet Amfi tipi sınıf, 3 adet içerisinde 20'şer adet bilgisayarın bulunduğu bilgisayar laboratuvarları, 1 adet okuma salonu ve 1 adet çalışma salonu bulunmaktadır. Ayrıca yerleşkemiz Karabük Üniversitesi Ana Kampüs alanı içerisinde bulunduğundan dolayı Sosyal Tesislerinde öğrencilere hizmet veren 8 adet ve personele hizmet veren 5 adet yemekhane bulunmaktadır. Ayrıca herkese açık toplam 6 adet kantin ve kafeterya, 27 adet sosyal tesis mekanı bulunmaktadır. Öğrencilerin barınmasına yönelik üniversite çevresinde Kredi ve Yurtlar Genel Müdürlüğü (KYK) bünyesinde 7 adet kız öğrenci, 3 adet erkek öğrenci yurdu hizmet vermektedir. Ayrıca, kampüs içerisinde KYK bünyesinde hizmet verecek olan üç blok erkek öğrenci yurdu inşaatı halen devam etmektedir. Karabük Üniversitesi Merkez Kamil Güleç Kütüphanesi çalışma saatleri yaz ve kış saati uygulamaları olarak değişiklik göstermekte ve bu saatler web sayfasında paylaşılmaktadır.





B.3.4.Dezavantajlı gruplar

Bölümümüzde sınıf, laboratuvar ve okuma salonu başta olmak üzere yüksekokul genelinde engelli öğrencilerin derslere ve diğer etkinliklere ulaşımı için merdiven rampası, asansör, görme engellilere yönelik yol gösterimleri ve oda kapılarında kabartmalar bulunmaktadır.

Öğrenci sayısı ve engel durumu (KVKK'ya uygun)	1
---	---

Eđitim olanaklarına ilişkin izleme ve iyileřtirme kanıtları



T.C.
KARABÜK ÜNİVERSİTESİ REKTÖRLÜĐÜ
Bilgi Teknolojileri Meslek Yüksekokulu Müdürlüğü
Meslek Yüksekokulu Sekreterliği



Sayı : E-23530635-100-482664
Konu : Yazılı Sınav Kağıtları

ACELE
09.12.2025

REKTÖRLÜK MAKAMINA
DAĐITIM YERLERİNE

Meslek Yüksekokulumuz Yapay Zeka Operatörlüğü birinci sınıf öğrencisi öğrenci numaralı yapılan yazılı sınavlarda görme yetersizliği nedeniyle standart puntodaki metinleri okumakta güçlük çektiğini 25.11.2025 tarihli 479568 kayıt numaralı dilekçesi ile müdürlüğümüze müracaat etmiştir. Öğrencimizin dilekçesi ve sağlık raporu yazımız ekinde sunulmuştur. Yapılacak olan yazılı sınavlarda eğitimde fırsat eşitliğinin sağlanması açısından için sınav kağıtlarının en az 20 punto büyüklüğünde hazırlanması ve konunun titizlikle takip edilmesi hususunda bilgilerinizi ve gereğini arz / rica ederim.

Dr. Öğr.Üyesi Emrullah DEMİRAL
Müdür

Ek: Evrakları (3 Sayfa)

Dağıtım:
Ait ve Tur Koordinatörlüğüne
Ydl Koordinatörlüğüne
Öğr. Gör. Hacer Kübra SEVİNÇ
Öğr. Gör. Baha ALTURAN
Öğr. Gör. Abdulvahit KARALL
Öğr. Gör. Halime DOĐAN
Öğr. Gör. Şüheda Semih AÇMALI
Dr. Öğr.Üyesi Mesut ÖZDAĐ
Dr. Öğr.Üyesi Deniz TANIR
Öğr. Gör. Yasemin SANDAL
Öğr. Gör. Ekrem KÜTAHYALIOĐLU
Dr. Öğr.Üyesi Hüsnü Akın ÖZCAN
Doç. Dr. Volkan TEMİZKAN
Öğr. Gör. Hayrettin TELLİ

Bu belge, güvenli elektronik imza ile imzalanmıştır.

Belge Doğrulama Kodu: BSSZBYVY0M1 Belge Doğrulama Adresi : https://turkiye.gov.tr/ebd?ek=4043&eD=BSSZBYVY0M1&eS=482664
Adres: Karabük Üniversitesi Merkez Kampüsü Merkez-Karabük Bilgi için: Harun GÜNEŞ
Telefon: 444 0478 Unvan: Memur
e-Posta: iletisim@karabuk.edu.tr İnternet Adresi: http://www.karabuk.edu.tr
Kep Adresi: karabukuniversitesi@hu01.kep.tr

29226



B.3.5.Sosyal, kültürel, sportif faaliyetler

- Bölümde yer alan öğrenci toplulukları ve etkinlik faaliyetleri hakkında bilgi veriniz.
- Gerçekleştirilen faaliyetlerin izlenmesi ve iyileştirilmesi hakkında bilgi veriniz.


Faaliyet raporu	https://btmyo.karabuk.edu.tr/icerikGoster.aspx?K=E&id=1029&BA=index.aspx (Power Up Game Jam Etkinliği) https://btmyo.karabuk.edu.tr/icerikGoster.aspx?K=E&id=1022&BA=index.aspx (Kampüs Günü: Algoritmalar ve Gelecek Etkinliği) https://btmyo.karabuk.edu.tr/icerikGoster.aspx?K=E&id=1037&BA=index.aspx (Karabük İl Gençlik Merkezi Ziyareti)
Faaliyetlere ilişkin izleme ve iyileştirme kanıtları	Bulunmamaktadır.

B.4. ÖĐRETİM KADROSU

B.4.1.Öğretim yetkinlikleri ve gelişimi

Meslek Yüksekokulumuz öğretim elemanlarının işe alınması, atanması, yükseltilmesi ve ders görevlendirmesi ile ilgili tüm süreçlerde adil ve şeffaf olarak işlemlerini yürütmektedir. Öğretim elemanlarının eğitim ve öğretim yetkinliklerini sürekli iyileştirmek için olanaklar sunmaktadır.

Akademik personelin eğitim, yayın, proje, atf, görev yeri gibi ayrıntılı bilgilerin yer aldığı Akademik Veri Yönetim ve Performans Analiz Sistemi (UNİS) mevcuttur.

Öğretim elemanı kadro talebine ilişkin bölüm kurul kararları (Planlama örneği)	https://www.resmigazete.gov.tr/eskiler/2018/11/20181109-3.htm (Öğretim Üyesi Dışındaki Öğretim Elemanı Kadrolarına Yapılacak Atamalarda Uygulanacak Merkezi Sınav ile Giriş Sınavlarına İlişkin Usul Ve Esaslar Hakkında Yönetmelik)
Öğretim elemanı kadro sayısı	3 Öğretim Görevlisi
Öğretme yöntem teknikleriyle ilgili eğiticilerin eğitimi faaliyetleri	1 <small>Sayın Katılımcımız, Anadolu Üniversiteler Birliği kapsamında düzenlemiş olduğumuz "Eğiticilerin Eğitimi" programının 21-22 Ağustos 2025 tarihlerinde gerçekleştirilen sınavının değerlendirme süreci tamamlanmıştır. Sınavda göstermiş olduğunuz başarıdan dolayı sizi tebrik ederiz. Bu başarı neticesinde "Eğiticilerin Eğitimi Programı Katılım Sertifikası" almaya hak kazanmış bulunmaktasınız. Sertifikanızın hazırlanması ve tarafınıza ulaştırılması ile ilgili süreç hakkında yakın bir zamanda size ayrıca bir bilgilendirme e-postası gönderilecektir. Programımıza göstermiş olduğunuz ilgi ve katılım için bir kez daha teşekkür eder, mesleki yaşamınızda başarılar dileriz. Saygılarımızla, Anayasa Üniversitesi Uzaktan Eğitim Uygulama ve Araştırma Merkezi</small>
Öğretim elemanlarının pedagojik ve teknolojik yeterliliklerinin geliştirme kanıtları (öğretim elemanı yazılım program talebi vb.)	Eğiticilerin eğitimi sertifika örneği Bildirim: Veri Analizi Okulu Giriş Dersi, Çar 8 Eki 2025 14:00 - 17:00 (GMT+3) (ABDULVAHİT KARAIŁ)  Yaklaşan bir etkinliğiniz var Veri Analizi Okulu Giriş Dersi Çarşamba 8 Eki 2025 - 14:00 - 17:00 (Türkiye Saati) Konu: Veri Analizi Okulu Giriş Dersi Açıklama: Veri Analizi Okulu'na hoş geldiniz! Programa katılım hakkı kazandığınız için sizi tebrik ederiz.
Öğretim yetkinlikleri ve gelişimi izleme ve iyileştirme kanıtları (Anket sonuçları vb.)	Bulunmamaktadır.

Not: Lütfen aşağıdaki tabloyu "B. EĞİTİM ÖĞRETİM" başlığına göre doldurunuz.

Güçlü Yönler	Gelişmeye Açık Yönler
YÖK ve BTK tarafından desteklenen programların bulunması	Uluslararası ilişkilerinin artırılması (Erasmus vb.)
Genç akademik kadroya sahip olmak	
Üniversitemizin Bilişim alanında uluslararası üniversite sıralamalarında üst sıralarda bulunması	
Üniversitemiz bünyesinde DGS ile geçiş yapılabilecek üst öğrenim alanlarının bulunması	

C.ARAŞTIRMA VE GELİŞTİRME

C.1. ARAŞTIRMA SÜREÇLERİNİN YÖNETİMİ VE ARAŞTIRMA KAYNAKLARI

C.1.1.Araştırma süreçlerinin yönetimi

- Araştırma yönetimine ilişkin benimsenen yaklaşımlar, araştırma işleyişi, kısa ve uzun vadeli hedefler hakkında bilgi veriniz.
- Araştırma yönetimi ekibi veya araştırma geliştirme komisyonu ve görev tanımları hakkında bilgi veriniz.
- Araştırma yönetiminin etkinliğinin izlenmesi ve iyileştirilmesi hakkında bilgi veriniz.

Araştırma süreçleri yönetimi iş akış şemaları	https://kalite.karabuk.edu.tr/icerikGoster.aspx?K=S&id=51&BA=index.aspx
Araştırma geliştirme komisyonu ve görev tanımları (<i>Lab. Komisyonu vb.</i>)	https://btmyo.karabuk.edu.tr/icerikGoster.aspx?K=S&id=44&BA=index.aspx
Araştırma süreçleri yönetimi izleme ve iyileştirme kanıtları	Bulunmamaktadır.

C.1.2.İç ve dış kaynaklar

- Bölümün fiziki, teknik ve mali araştırma iç ve dış kaynakları politikası hakkında bilgi veriniz.
- Kaynakların çeşitliliği ile yeterliliğinin izlenmesi ve iyileştirilmesi hakkında bilgi veriniz.
- Araştırma potansiyelini geliştirmek üzere (*proje, konferans katılımı, seyahat, uzman daveti destekleri, kişisel fonlar*) motivasyonu arttırmak üzere ödül ve rekabetçi yükseltme süreçleri hakkında bilgi veriniz.

İç ve dış kaynak kanıtları (<i>kabul edilen/devam eden/tamamlanan projelerin iç ve dış kaynak bütçe dokümanları</i>)	Akademik Faaliyetlere katılım sağlayan öğretim görevlilerine bütçe dahilinde yolluk ve yevmiye verilmektedir.
Araştırma potansiyelini geliştirme izleme ve iyileştirme kanıtları	Bulunmamaktadır.

C.1.3.Doktora programları ve doktora sonrası imkanlar

- Doktora programlarına başvuru süreçleri, kayıtlı öğrencileri ve mezun sayıları ile ilgili bilgi veriniz.
- Doktora sonrası (*post-doc*) mevcut durumları hakkında bilgi veriniz.

- Doktora arařtırmacılarını teşvik edici uygulamalar hakkında bilgi veriniz.

Doktora iş akış şemaları	Bulunmamaktadır.
Doktora öğrenci ve mezun sayıları	Bulunmamaktadır.
Doktora sonrası arařtırmacı sayısı	Bulunmamaktadır.
Doktora programı izleme ve iyileştirme kanıtları	Bulunmamaktadır.

C.2. ARAřTIRMA YETKİNLİĞİ, İŞ BİRLİKLERİ VE DESTEKLER

C.2.1. Arařtırma yetkinlikleri ve gelişimi

Bölüm başkanımız Dr. Öğr. Üyesi Emrullah DEMİRAL Doktor ünvanını Bilgisayar Mühendisliği dalında almış olup arařtırma alanları Algoritmalar ve Hesaplama Kuramı, Bilgi Sistemleri, Büyük Veri ve Yapay Zekadır.

Bölümümüz öğretim elemanı Öğr. Gör. Şüheda Semih AÇMALI Bilgisayar Mühendisliği dalında doktora öğrencisi olup arařtırma alanları Görüntü İşleme, Büyük Veri ve Yapay Zekadır.

Bölümümüz öğretim elemanı Öğr. Gör. Abdulvahit KARAIL Bilgisayar Mühendisliği dalında doktora öğrencisi olup arařtırma alanları Yapay Zeka, Büyük Veri ve Haberleşmedir.

Akademik Veri Yönetim Sistemi (UNIS) ve YÖKSİS linkleri	https://unis.karabuk.edu.tr/akademisyen/emrullahdemiral https://unis.karabuk.edu.tr/akademisyen/semihacmali https://unis.karabuk.edu.tr/akademisyen/abdulvahitkarail
Arařtırma yetkinlikleri ve gelişimine ilişkin izleme ve iyileştirme kanıtları	Bulunmamaktadır.

C.2.2. Ulusal ve uluslararası ortak programlar ve ortak arařtırma birimleri

- Ulusal ve uluslararası bölüm içi ve disiplinler arası iş birlikleri, girişimler hakkında bilgi veriniz.
- Ulusal ve uluslararası ortak arařtırma, lisans ve lisansüstü disiplinler arası iş birlikleri programları ile ilgili bilgi veriniz.

Anlaşma protokolleri, izin belgeleri	Bulunmamaktadır.
Arařtırma ekibi listesi	Bulunmamaktadır.
İzleme ve iyileştirme kanıtları	Bulunmamaktadır.

C.3. ARAřTIRMA PERFORMANSI

C.3.1. Arařtırma performansının izlenmesi ve değerlendirilmesi

Kurumun öğretim kadrosunu teşvik etme ve ödüllendirme uygulamaları öğretim elemanlarının yetkinlikleri dikkate alınarak adil ve şeffaf şekilde sürdürülmektedir ve bunlar tüm alanları kapsamaktadır. Ancak uygulama sonuçları izlenmemektedir.

Bölümün yıllık bilimsel faaliyet raporu (<i>bölüm başkanı UNİS erişim linki</i>)	https://unis.karabuk.edu.tr/akademisyen/emrullahdemiral
Bölüm performans izleme ve iyileştirme kanıtları (<i>analiz raporu, teşvik-takdir mekanizması vb.</i>)	https://www.mevzuat.gov.tr/mevzuat?MevzuatNo=201811834&MevzuatTur=21&MevzuatTertip=5 (Akademik Teşvik Ödeneği Yönetmeliği)
Akademik veri yönetim sistemi (<i>UNİS</i>) kanıtları	https://unis.karabuk.edu.tr/akademisyen/emrullahdemiral https://unis.karabuk.edu.tr/akademisyen/semihacmali https://unis.karabuk.edu.tr/akademisyen/abdulvahitkarail

C.3.2.Öğretim elemanı/araştırmacı performansının değerlendirilmesi

- Öğretim elemanlarının araştırma performansını izlenmesi ve geliştirilmesine dayalı süreçler hakkında bilgi veriniz.

Akademik veri yönetim sistemi (<i>UNİS</i>) kanıtları	https://unis.karabuk.edu.tr/akademisyen/semihacmali https://unis.karabuk.edu.tr/akademisyen/abdulvahitkarail
Araştırma performansı izleme ve iyileştirme kanıtları	Bulunmamaktadır.

Not: Lütfen aşağıdaki tabloyu “C. ARAŞTIRMA VE GELİŞTİRME” başlığına göre doldurunuz.

Güçlü Yönler	Gelişmeye Açık Yönler
Üniversitemizin ana kampüsünde bulunduğu için diğer akademik birimlerle ortak çalışmalar yürütülmesi kolaylığı	Ulusal ve uluslararası akademik iş birliklerinin somut çıktılarıyla (proje, ortak çalışma, etkinlik) desteklenmesi geliştirilebilir.
Üniversitemizin uluslararası ilişkilerinin gelişmiş olması	
Akademik faaliyetler ve bireysel araştırma performansları UNİS ve YÖKSİS üzerinden şeffaf ve izlenebilir şekilde takip edilebilmektedir.	

D. TOPLUMSAL KATKI

D.1.TOPLUMSAL KATKI SÜREÇLERİNİN YÖNETİMİ VE TOPLUMSAL KATKI KAYNAKLARI

- Bölümün toplumsal katkı politikası, toplumsal katkı süreçlerinin yönetimi ve organizasyonel yapısı hakkında bilgi veriniz.
- Toplumsal katkı etkinliklerine ayrılan kaynaklar (*mali, fiziksel, insan gücü*) hakkında bilgi veriniz.

Toplumsal katkı iş akış şeması	https://kalite.karabuk.edu.tr/icerikGoster.aspx?K=S&id=52&BA=index.aspx .
Faaliyetlerin başvuru ve onay belgeleri	Bulunmamaktadır.
Faaliyetlerin ve mali kaynakların izleme ve iyileştirme kanıtları	Bulunmamaktadır.

D.2.TOPLUMSAL KATKI PERFORMANSI

- BM Sürdürülebilir Kalkınma Amaçları ile uyumlu, dezavantajlı gruplar dahil toplumun ve çevrenin ihtiyaçlarını karşılayabilen toplumsal katkı faaliyetleri hakkında bilgi veriniz.
- Ulusal ve uluslararası düzeyde iş birlikleri ve çeşitli kamu kurum ve kuruluşlarına yapılan görevlendirmeler aracılığıyla yürütülen (*eğitim, hizmet, araştırma, danışmanlık vb.*) toplumsal katkı faaliyetleri hakkında bilgi veriniz.

Toplumsal katkı faaliyet raporu	Bulunmamaktadır.
Toplumsal katkı izleme ve iyileştirme kanıtları	Bulunmamaktadır.

Not: Lütfen aşağıdaki tabloyu “D. TOPLUMSAL KATKI” başlığına göre doldurunuz.

Güçlü Yönler	Gelişmeye Açık Yönler
Birim binasının dezavantajlı gruplar için uygun fiziksel özelliklere sahip olması	Yeni kurulan bir birim olması

SONUÇ VE DEĞERLENDİRME

Karabük Üniversitesi Bilişim Teknolojileri Meslek Yüksekokulu Elektronik ve Otomasyon Bölümü'nün 2025 yılı itibarıyla gerçekleştirdiği öz değerlendirme raporu, kalite süreçlerini

sistematik bir şekilde ele alarak liderlik, yönetim, eğitim-öğretim, araştırma-geliştirme ve toplumsal katkı alanlarında mevcut durumu ortaya koymaktadır.

Güçlü Yönler

1. Bilim ve Teknoloji ile Entegre Yapı: Bölüm, çağın gerekliliklerine uygun olarak bilişim ve teknoloji alanında eğitim sunmayı amaçlamakta ve YÖK ile BTK destekli programlara sahip olması bu hedefe katkı sağlamaktadır.
2. Genç ve Dinamik Akademik Kadro: Bölümün yeni kurulmuş olması, gelişime açık ve yeniliklere uyum sağlayabilen bir akademik yapılanma sunmaktadır.
3. Disiplinlerarası Yaklaşım: Bölüm, diğer akademik birimlerle ortak çalışmalar yürütme potansiyeline sahip olup, bilişim teknolojilerinde multidisipliner bir eğitim anlayışı benimsemektedir.
4. Öğrenci Merkezli Eğitim ve Öğretim Süreçleri: Program tasarımları, öğrenci iş yüküne dayalı olarak belirlenmiş ve eğitim süreçleri öğrenci merkezli bir yapıyla planlanmıştır.
5. Engelli Öğrencilere Uygun Fiziksel Altyapı: Bölüm binası, dezavantajlı gruplar için uygun fiziksel özelliklere sahiptir.
6. Bölümde yönetim modeli, görev tanımları, komisyon yapıları ve iş akış süreçleri tanımlı hale getirilmiş ve kurumsal olarak uygulanmaktadır.
7. Kalite güvencesi süreçleri PUKÖ döngüsü kapsamında planlı, izlenebilir ve düzenli toplantılarla yürütülmektedir.
8. Program amaçları ve öğrenme çıktıları TYYÇ ile uyumlu olarak tanımlanmış ve Bologna Bilgi Sistemi üzerinden erişilebilir durumdadır.
9. Öğrenci merkezli öğrenme, ölçme ve değerlendirme süreçleri üniversite yönetmelikleri ve tanımlı ilke-esaslar çerçevesinde yürütülmektedir.
10. Öğrenme ortamları, akademik danışmanlık sistemi ve sosyal destek hizmetleri öğrencilerin akademik ve kişisel gelişimini destekleyecek yeterliliktedir.
11. Bölüm öğretim elemanlarının araştırma alanları bilişim teknolojileri, yapay zekâ, veri bilimi ve eğitim teknolojileri gibi güncel ve disiplinlerarası alanları kapsamaktadır.
12. Akademik faaliyetler ve bireysel performanslar UNİS ve YÖKSİS üzerinden şeffaf ve izlenebilir şekilde takip edilebilmektedir.
13. Bölümün üniversitenin ana kampüsünde yer alması, diğer akademik birimlerle etkileşim ve ortak çalışmalar açısından önemli bir avantaj sağlamaktadır.

14. Fiziksel altyapı ve tesisler, dezavantajlı grupların erişimine uygun olacak şekilde düzenlenmiştir.

Gelişime Açık Alanlar

1. Uluslararası İşbirlikleri: Bölümde uluslararası akademik ortaklıklar, değişim programları ve araştırma işbirlikleri henüz mevcut değildir. Erasmus gibi uluslararası değişim programlarının teşvik edilmesi önem arz etmektedir.
2. Dış Paydaşlarla İlişkiler: Özel sektörle ilişkiler, mezun takibi ve işveren geri bildirim mekanizmaları henüz aktif olarak işletilmemektedir. Dış paydaşlarla işbirliği artırılarak bölümün sektörle olan entegrasyonu güçlendirilmelidir.
3. Araştırma ve Geliştirme Çalışmaları: Araştırma süreçlerinin yönetimi, proje geliştirme, akademik teşvik mekanizmaları ve bilimsel çalışmaların artırılması gerekmektedir.
4. Toplumsal Katkı Faaliyetleri: Bölüm, henüz toplumsal katkı sağlayan projeler ve etkinlikler düzenlememiştir. Sosyal sorumluluk projeleri ve toplumsal katkı süreçlerinin geliştirilmesi önemlidir.
5. Bölümün yeni kurulmuş olması nedeniyle program izleme ve güncelleme süreçlerine ilişkin somut iyileştirme çıktıları henüz sınırlıdır.
6. Öğrenci geri bildirimlerine dayalı ölçme-değerlendirme ve ders iyileştirme analizlerinin daha sistematik hale getirilmesine ihtiyaç bulunmaktadır.
7. Ulusal ve uluslararası akademik iş birliklerinin somut çıktılarıyla (proje, ortak çalışma, etkinlik) desteklenmesi geliştirilebilir.
8. Araştırma ve geliştirme faaliyetlerine ilişkin performans göstergeleri ve etki analizlerinin güçlendirilmesine ihtiyaç bulunmaktadır.
9. Toplumsal katkı faaliyetlerinin planlanması, izlenmesi ve iyileştirilmesine yönelik sistematik süreçlerin geliştirilmesi gerekmektedir.
10. Sosyal, kültürel ve sportif faaliyetlerin izleme ve değerlendirme mekanizmaları henüz yeterli düzeyde değildir.

Genel Değerlendirme ve Öneriler

Bilişim Teknolojileri Meslek Yüksekokulu Elektronik ve Otomasyon Bölümü, yeni kurulmuş olmasına rağmen eğitim-öğretim süreçlerinde öğrenci merkezli bir yaklaşım benimsemiş, bilim ve teknoloji ile entegre bir yapıya sahiptir. Ancak kalite süreçlerinin tam anlamıyla oluşturulması için akademik kadro tamamlandıktan sonra iç ve dış paydaş ilişkilerinin geliştirilmesi, araştırma ve proje çalışmalarına ağırlık verilmesi gerekmektedir.

Gelecek yıllarda, eğitim-öğretim kalitesini artırmak, sektörel iş birliklerini güçlendirmek, akademik performansı yükseltmek ve toplumsal katkı sağlayacak projeler geliştirmek üzere daha sistematik adımlar atılması önerilmektedir. Bu süreçlerin takibi ve düzenli güncellemelerle iyileştirilmesi, bölümün sürdürülebilir gelişimini sağlayacaktır.

Elektronik ve Otomasyon Bölümü; kısa sürede liderlik, yönetim, kalite güvencesi ve eğitim-öğretim alanlarında tanınmış ve işleyen bir kurumsal yapı oluşturmuştur. Eğitim süreçlerinin TYYÇ uyumlu, öğrenci merkezli ve şeffaf biçimde yürütülmesi bölümün güçlü yönleri arasında yer almaktadır.

Önümüzdeki dönemde araştırma ve geliştirme süreçlerinin kurumsallaştırılması, ulusal ve uluslararası iş birliklerinin artırılması, öğrenci ve paydaş geri bildirimlerine dayalı iyileştirme mekanizmalarının güçlendirilmesi ve toplumsal katkı faaliyetlerinin daha planlı hale getirilmesi önerilmektedir. Bu doğrultuda atılacak sürdürülebilir ve veri temelli adımların, bölümün kalite kültürünü güçlendireceği ve kurumsal gelişimine önemli katkı sağlayacağı değerlendirilmektedir.